



Gérer intelligemment ma ville grâce au jumeau numérique

Séminaire Smart Governance 2021
10 juin 2021





GIM Wallonie

**Smart
Geo
Insights**



www.gim.be

GIM Wallonie

L'expert de l'information géospatiale

Tout se passe quelque part.

Les informations de localisation vous aident à anticiper avec plus de précision, à mieux décider et à travailler plus rapidement. Nos experts géo servent les autorités gouvernementales, les entreprises, les centres de recherche et les ONG à la recherche d'informations éclairantes sur la localisation.



**25 années
d'expérience**



**> 70
Geo-
experts**



**> 750
clients**



**Leuven &
Gembloux**



**Quality
Mindset**



Indépendant



**Centre de
formation
SIG**



LOCATION INTELLIGENCE

Dérivation d'informations à partir des données de localisation afin de répondre à vos questions, de solutionner vos problèmes

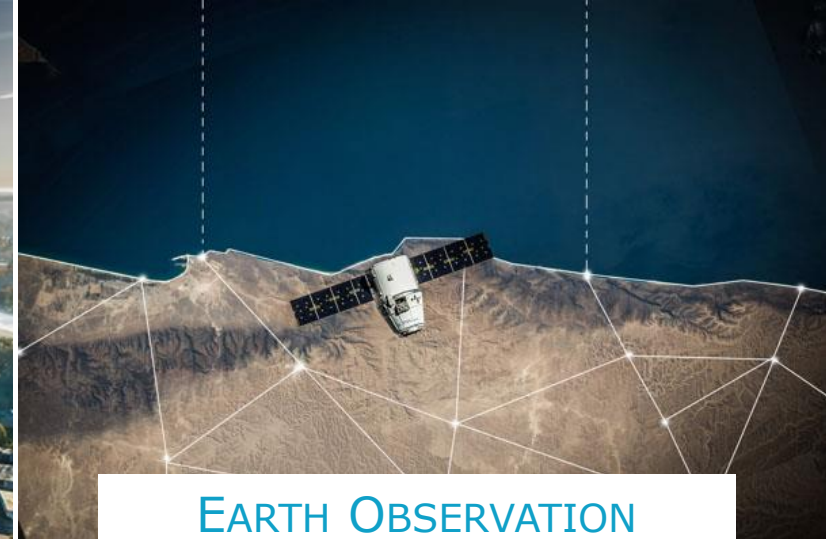
[En savoir plus...](#)



GIS & GEOICT

Gestion plus intelligente de vos informations géographiques
Développement de solution GeoIT adaptées à votre organisation

[En savoir plus...](#)



EARTH OBSERVATION

Sélection, traitement, analyse et interprétation d'images (satellites, aériennes, ...)

[En savoir plus...](#)

LES JUMEAUX NUMERIQUES



Qu'est ce qu'un Jumeau Numérique ?

Définition

Un Jumeau Numérique (ou digital twin) est une réplique numérique d'un objet, d'un processus ou d'un système qui peut être utilisé à diverses fins.

Jumeau Numérique

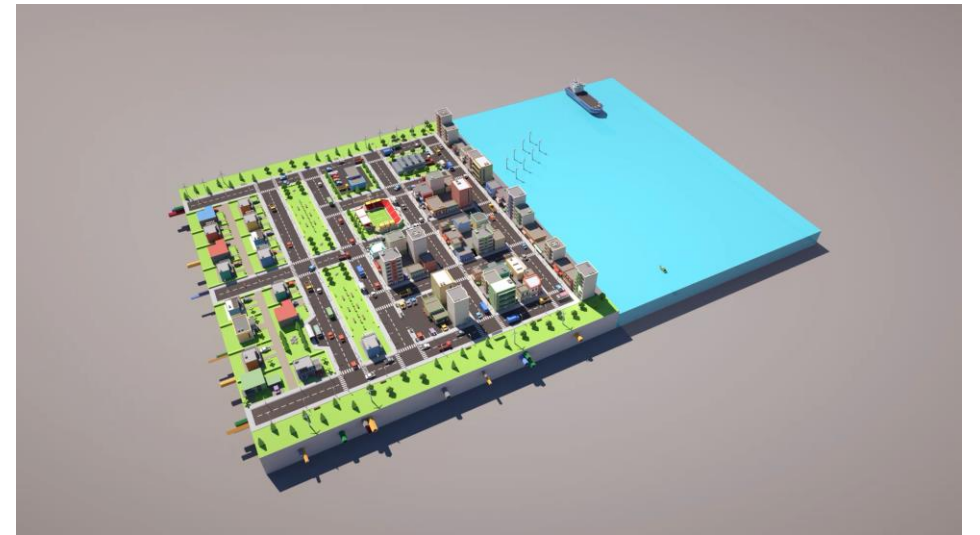
Réplique numérique

Compiler et
visualiser de
nombreuses
données

Outils / Services

Analyser/prédire

Partager



Pourquoi un Jumeau Numérique ?

MOBILITÉ

SÉCURITÉ

ÉNERGIE

ENVIRONNEMENT

INFRASTRUCTURE

PLANIFICATION URBAINE

Pourquoi un Jumeau Numérique ?

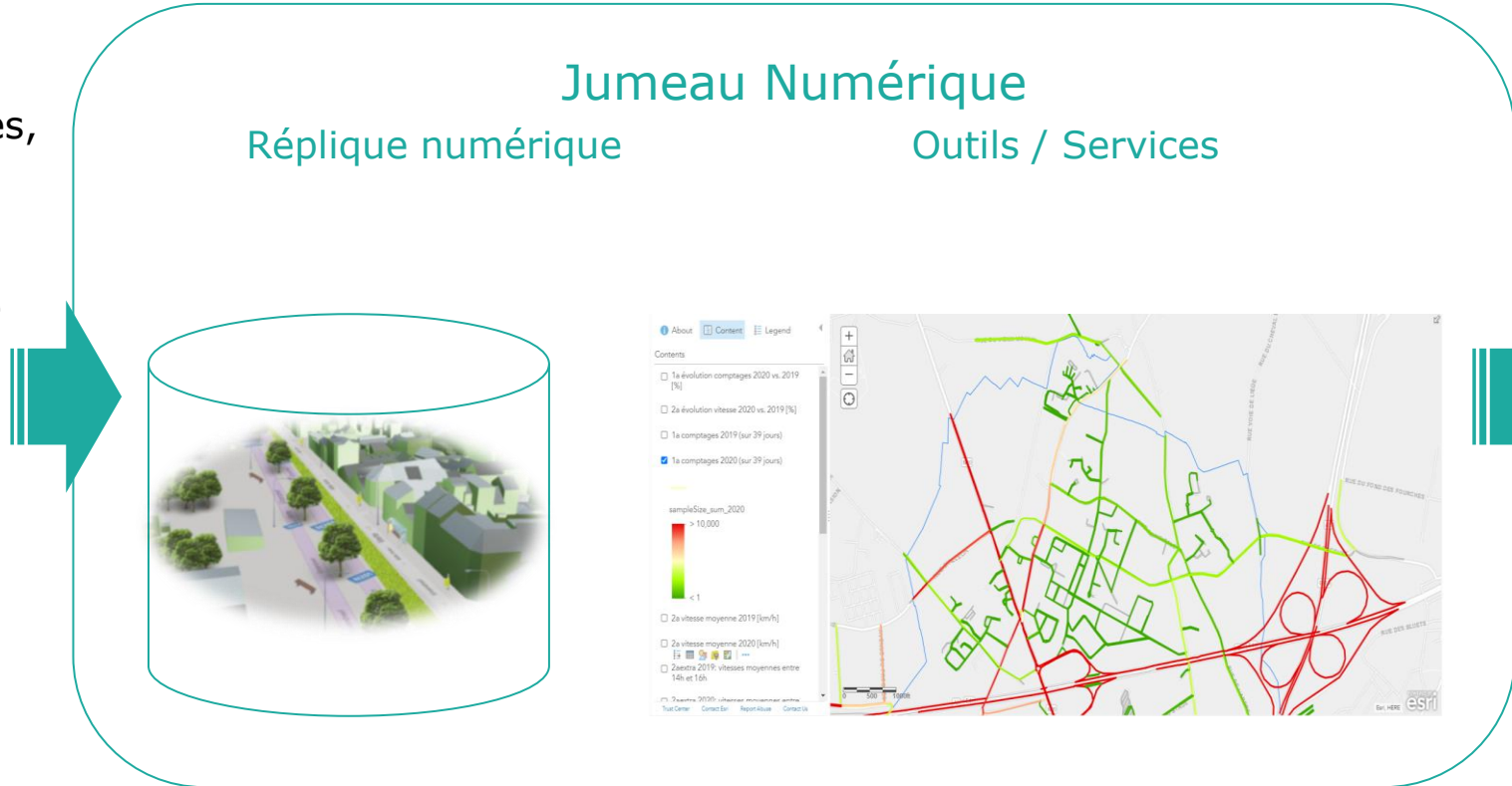
La mobilité

Internes :

- Réseaux (routes, sentiers, voies cyclables, ...)
- Transports en commun
- Chantiers
- Occupation de l'espace public
- Population
- ...

Externes :

- Picc (SPW)
- Capteurs
- Floating Car Data (vitesse, congestion, O/D)



- Analyser la mobilité (congestion, Vitesse, O/D, ...)
- Promouvoir la mobilité douce
- Faciliter la mobilité des PMR
- Mettre en œuvre les mobilités du futur
- ...
- Diffuser (OpenData, site web, ...)

Pourquoi un Jumeau Numérique ?

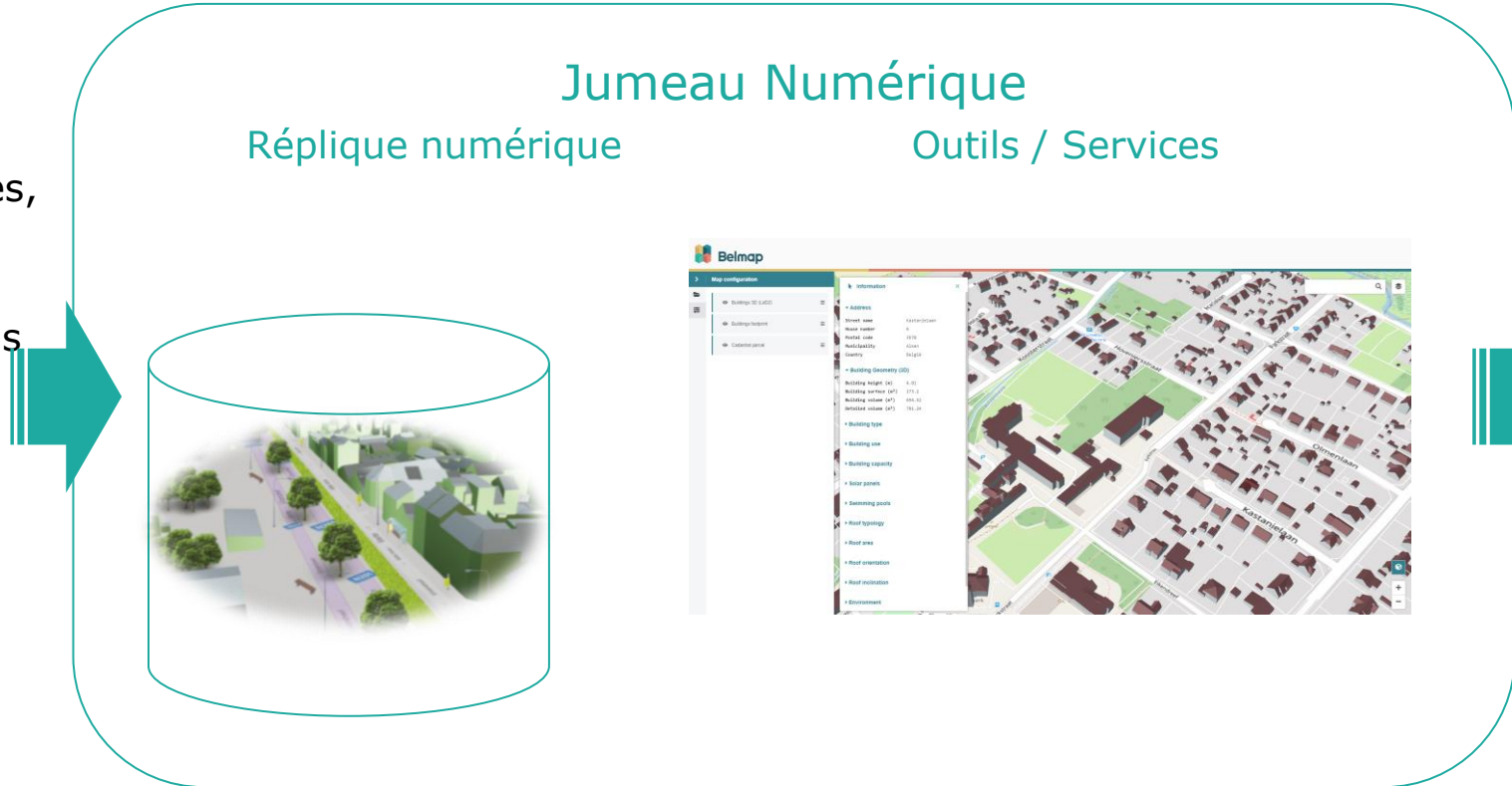
La planification urbaine

Internes :

- Bâtiments,
- Réseaux (routes, sentiers, voies cyclables, ...)
- Impétrants
- Transports en communs
- Permis d'urbanisme
- Population
- ...

Externes :

- Picc (SPW)
- Plans (BIM)
- ...



- A l'échelle d'un bâtiment, d'une rue, d'un quartier, de la ville
- Simulation et optimisation
- Information vers les citoyens, participation citoyenne
- ...
- Diffuser (OpenData, site web, ...)

Pourquoi un Jumeau Numérique ?

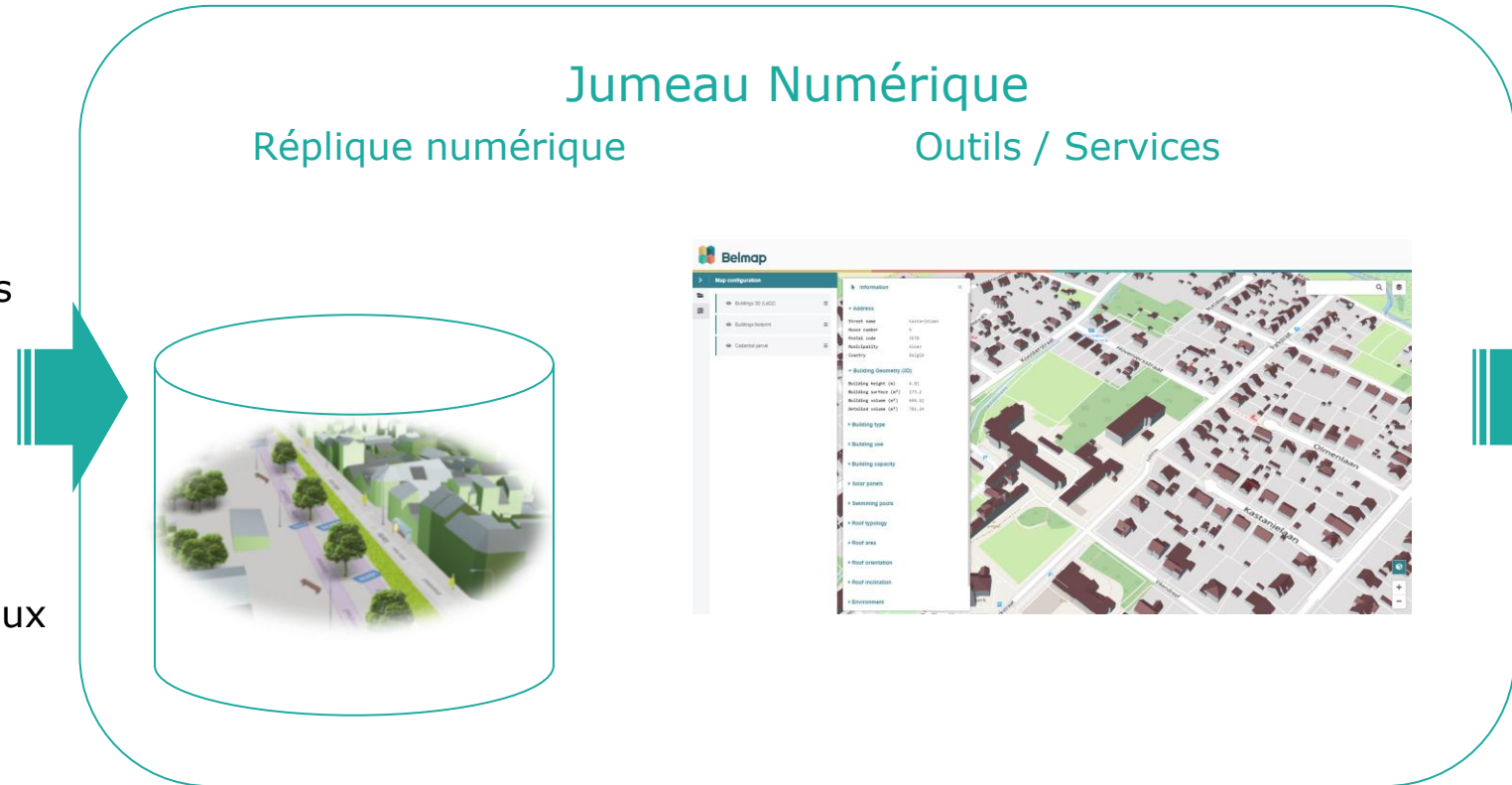
Le développement durable

Internes :

- Bâtiments
 - Toiture : type, orientation, ...
 - Age
 - Panneaux solaires
 - ...
- Population

Externes :

- Gestionnaires de réseaux (consommations)
- ...

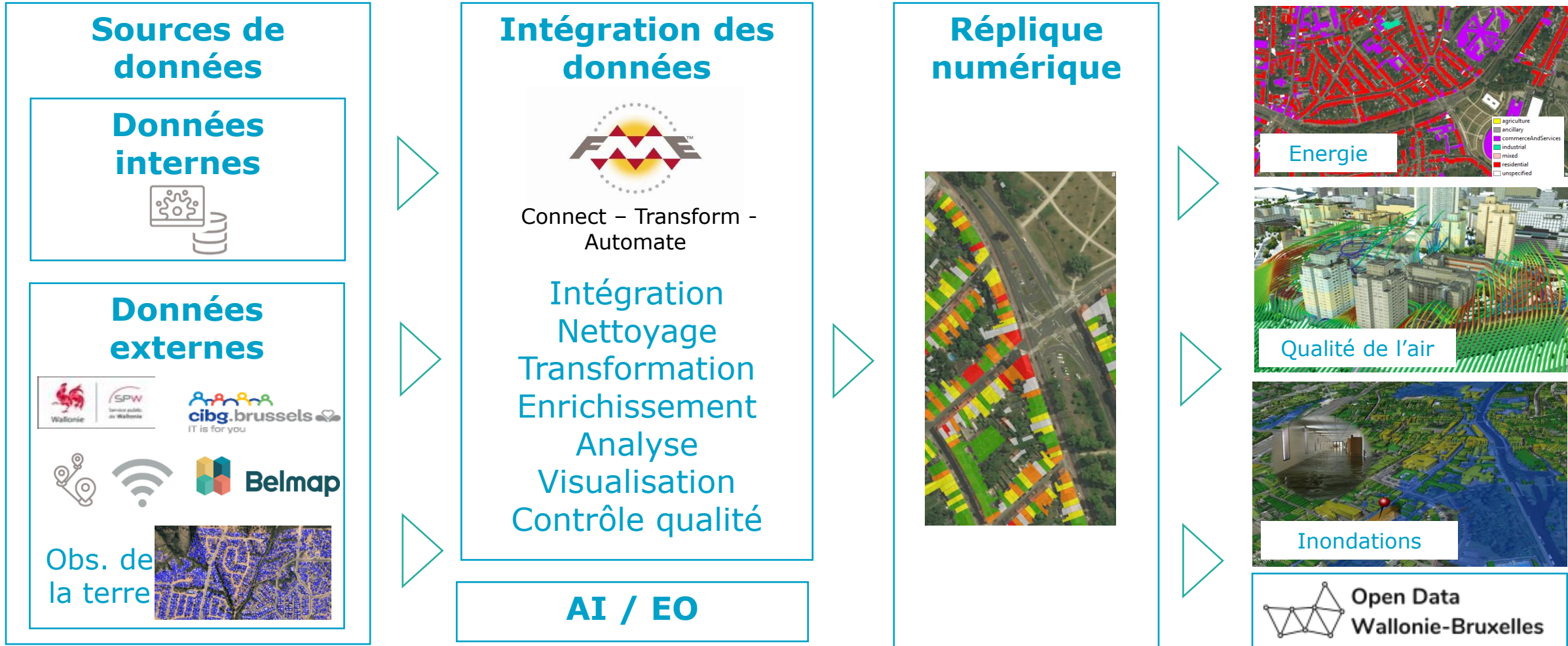


- A l'échelle d'un bâtiment, d'une rue, d'un quartier, de la ville
- Simulation et optimisation
- ...
- Diffuser (OpenData, site web, ...)

Qu'est ce que cela implique ?

1. Une vision stratégique au niveau de la ville/commune
2. Une volonté de partager les données
3. Quelques outils à installer et à utiliser massivement

Qu'est ce que cela implique ?





Merci

Yves.Thomas@gim.be
+32 478 40.46.01

