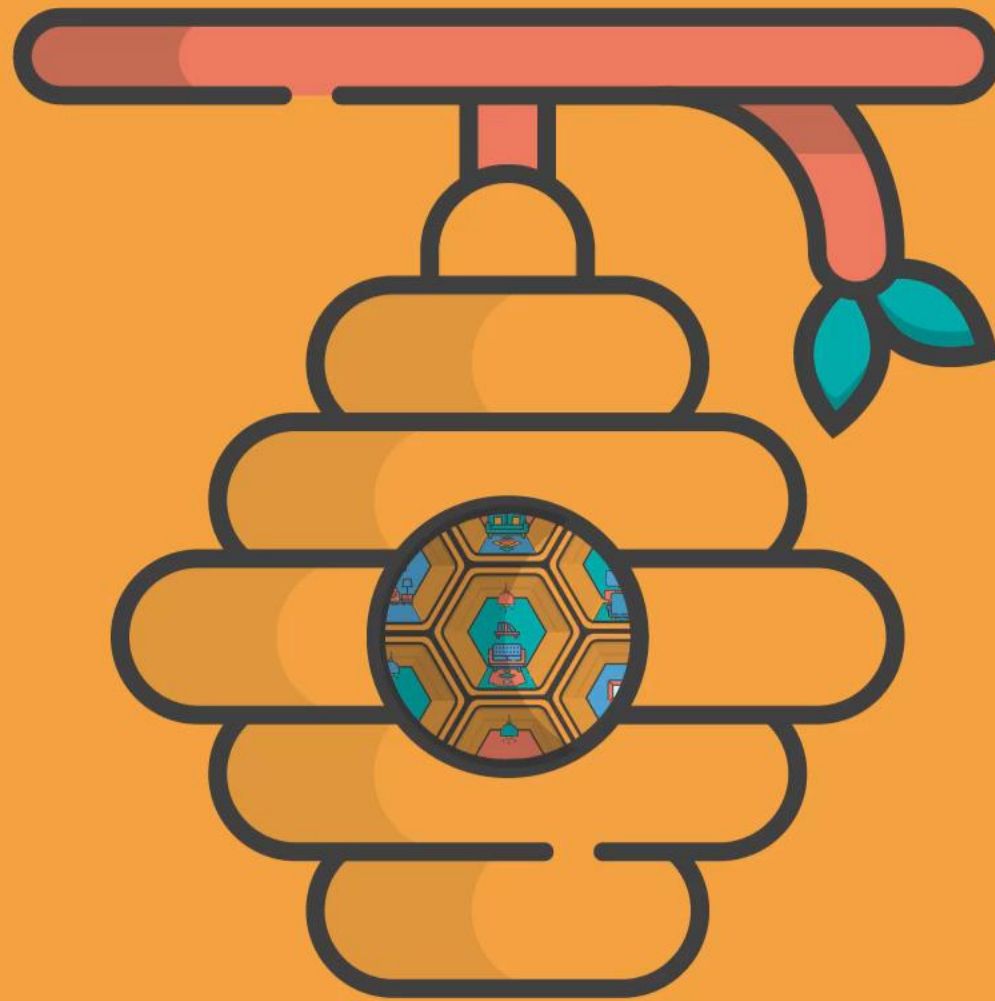




Plateforme d'intelligence territoriale

**spi**  Intelligence territoriale



Pour bien gérer sa ruche,

# 100% pour le territoire

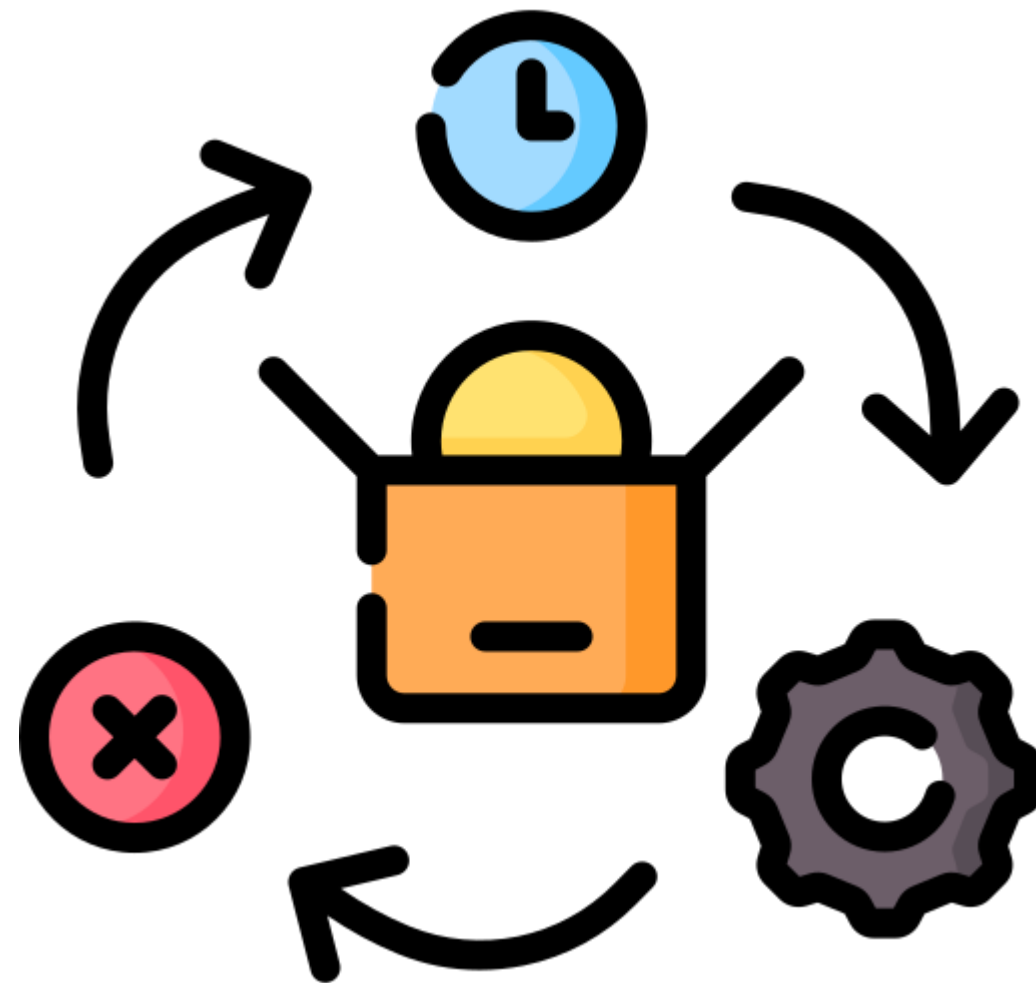


A l'écoute des besoins des collectivités

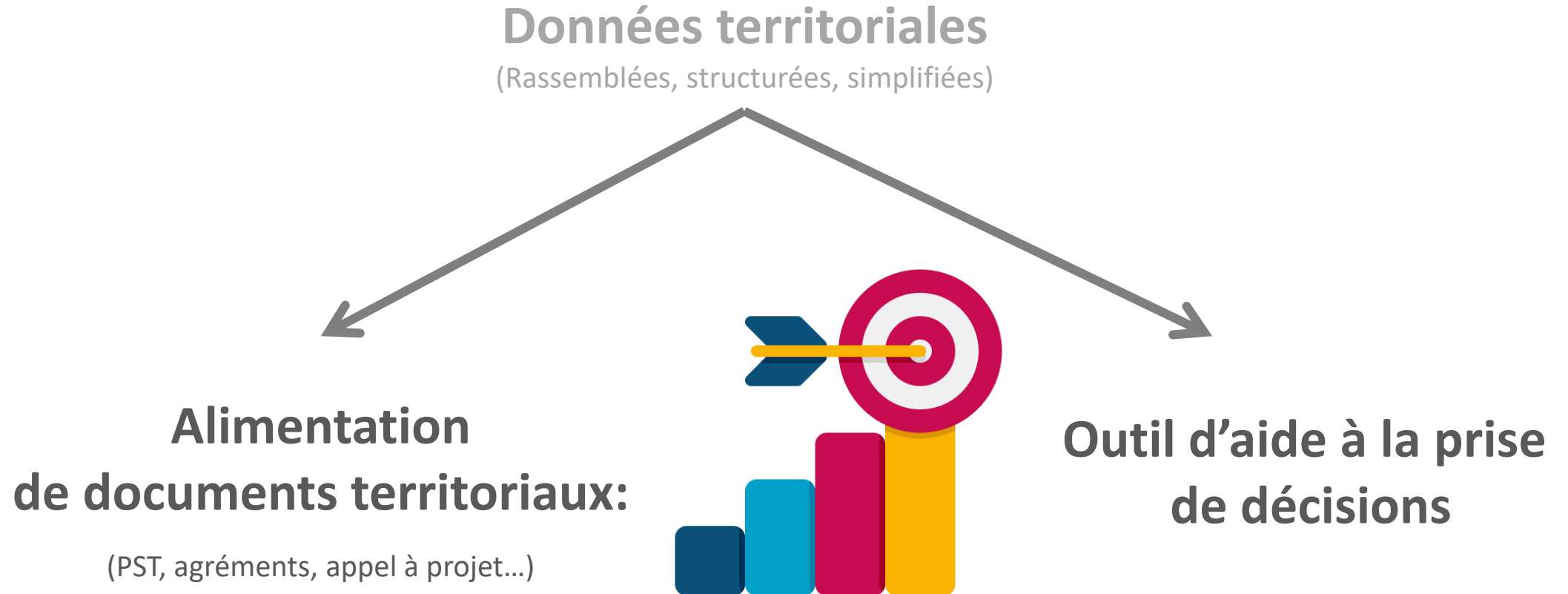
La mutualisation (des frais) de développement

Méthodologie co-construite

Réutilisation et ajustement des solutions

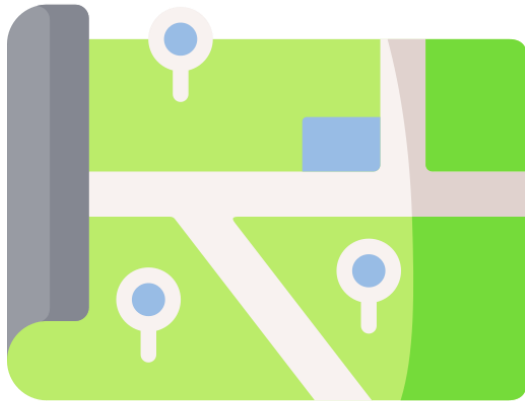


# Répondre à 2 types d'enjeux



# Cas d'usage « Alimenter des documents » mind it

- Données brutes
- Cartes: Plan cigogne
- Statistiques: indicateurs 'cyclabilité'



# Cas d'usage « Outil d'aide à la décision »



- Analyses répliquables sur chaque territoire
  - Logements inoccupés
  - Gites
  - ...





### Sélection géographique

#### Anciennes communes

- HERSTAL
- LIERS
- MILMORT
- VOTTEM

#### Quartiers

All

4766 bât. liés au(x) quartier(s)

#### Source des adresses

#### REGISTRE POPULATION

- 1
- 0

#### CILE

- 1
- 0

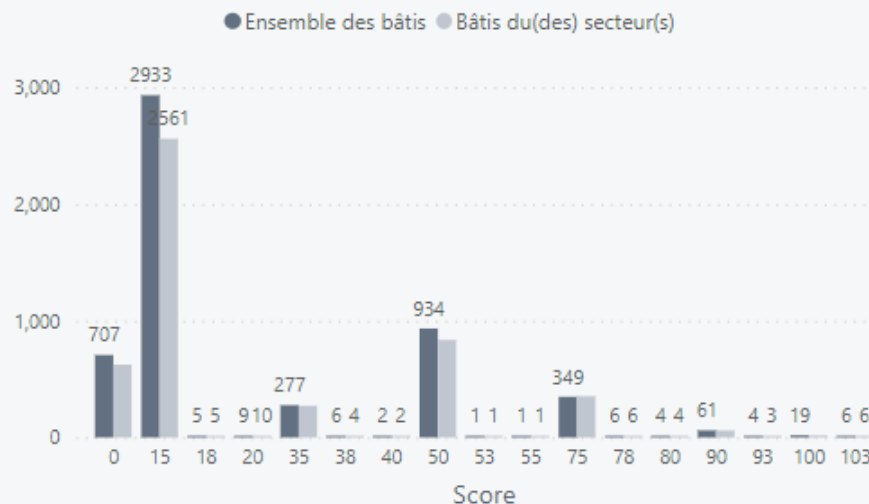
#### RESA

- 1
- 0

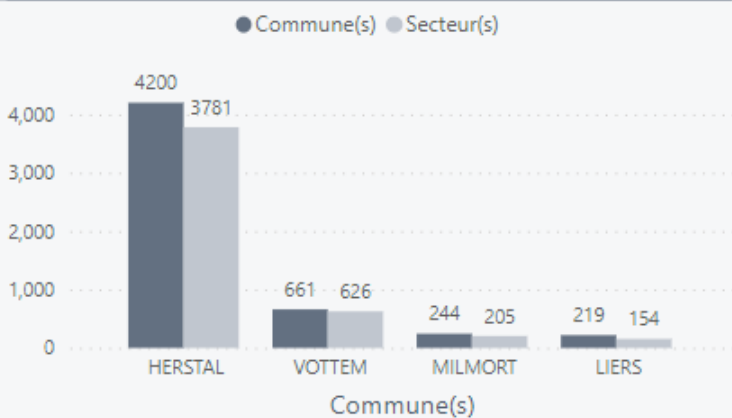
### Distribution des scores

Score	Total	Secteur
103	6	6
100	19	17
93	4	3
90	61	60
80	4	4
78	6	6
75	349	354
55	1	1
53	1	1
50	934	836
40	2	2
38	6	4
35	277	272
<b>Total</b>	<b>5,324</b>	<b>4,766</b>

### Répartition des bâtiments par scores



### Répartition du bâti inoccupé par anciennes communes



### Répartition par quartiers

Secteur	Nombre
AUTOROUTE EST	1
BASSE-PREALLE	140
BELLE-VUE - FONDEURS	30
BOUXHTAY	117
CAMPAGNE DE RHEES	10
CAMPAGNES DE LIERS	6
CHALVAUX	4
CHOIX-JURLET	165
CORONMEUSE	138
CROIX-JOUEFFE	35
CROIX-JURLET - RELEVÉ-TOI	185
<b>Total</b>	<b>4,766</b>

### Filtres

#### Bien inhabitable ?

- 1
- 0

#### Dans la liste des notaires ?

- 1
- 0

#### Dans la liste Urbeo ?

- 1
- 0

#### Constaté depuis 2021 ?

- 1
- 0

#### Dans la BCE ?

- 1
- 0

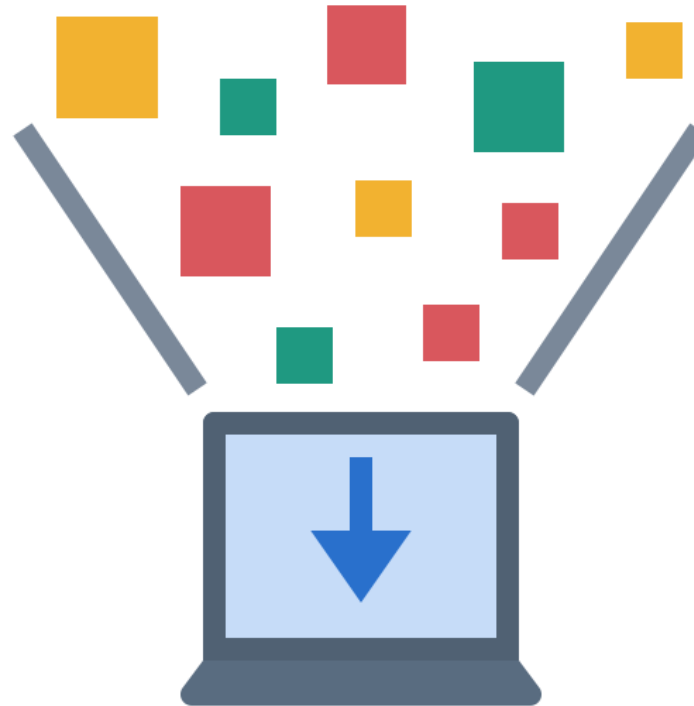
#### Score

- Select all
- 103
- 100
- 93
- 90
- 80
- 78
- 75
-

# Angle d'attaque: partir des besoins



- Définir la méthodologie
- Travailler sur les données
  - Déterminer les données utiles
  - Les évaluer
  - Utiliser des données
  - Traiter et analyser





# Open data? Oui mais ....



- DIFFERENTS TYPES DE DONNEES

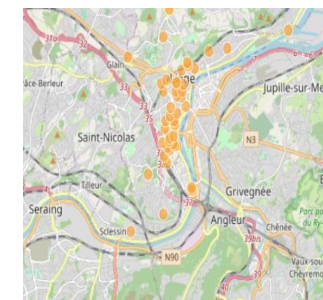


Closed data

Shared data

Open data

- SOURCES -> TRAITEMENT -> PUBLICATION



- CONCLUSION:

- l'open data est indispensable mais pas suffisante
- Pour une analyse fine, on doit souvent utiliser des données à usage restreint
- Il existe aussi des questions de financement pour l'étape « traitement »



**mind it**

Merci pour votre attention  
&  
à votre disposition

Contact :

[info.etudes@spi.be](mailto:info.etudes@spi.be)

Frédéric Lenoir, directeur adjoint a.i.

Pôle data et études

**spi**  Intelligence  
territoriale