



L'intelligence artificielle dans mon administration

Septembre 2023

Antoine Engelen – Stratégiste Technologique pour le secteur public

 [antoineengelen](https://www.linkedin.com/in/antoineengelen)





Pourquoi devrais-je visiter Charleroi ?



Charleroi est une ville qui est en plein renouveau et qui propose de nombreuses activités qui plairont aux curieux. Vous pouvez découvrir un parcours street-art avec des œuvres d'artistes internationaux, ou faire une randonnée sur les terrils de Charleroi, qui témoignent de son passé minier et où la nature a repris ses droits. La ville de Charleroi est aussi une destination touristique tendance et affiche fièrement son passé industriel. Vous pouvez également découvrir les nombreuses options d'itinéraires balisés et de circuits de découvertes de la ville. J'espère que cela vous aidera à décider si vous voulez visiter Charleroi.



Ecris-le sous forme de Tweet et en Wallon de Liège



Tchålerwè, ene veye qui s' rifaît on côp d' nûvea et qui vos stonerè avou s' strèt-årt, ses terrîs et s' passè indistriyê. V'nez l' vey ! #Tchålerwè #tourisse

Machine Learning

Deep Learning

IA Générative

LLMs

Machine Learning

sous-ensemble de l'IA qui permet aux machines d'apprendre à partir de données existantes et d'améliorer ces données pour prendre des décisions ou faire des prédictions

Deep Learning

une technique de *machine learning* dans laquelle des couches de réseaux de neurones sont utilisées pour traiter des données et prendre des décisions

IA Générative

algorithmes qui utilisent des contenus existants pour en générer de nouveaux (texte, image, son...)

Large Language Models

Type de modèle d'apprentissage qui peut effectuer une variété de tâches de traitement du langage naturel (NLP) comme la génération, la classification et la traduction de texte

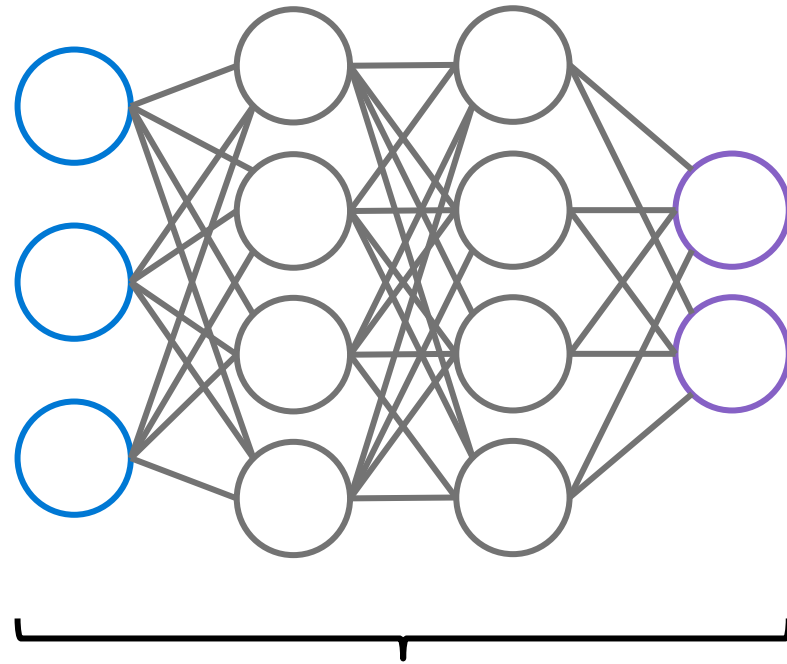
Exemple : **GPT-4**

ChatGPT

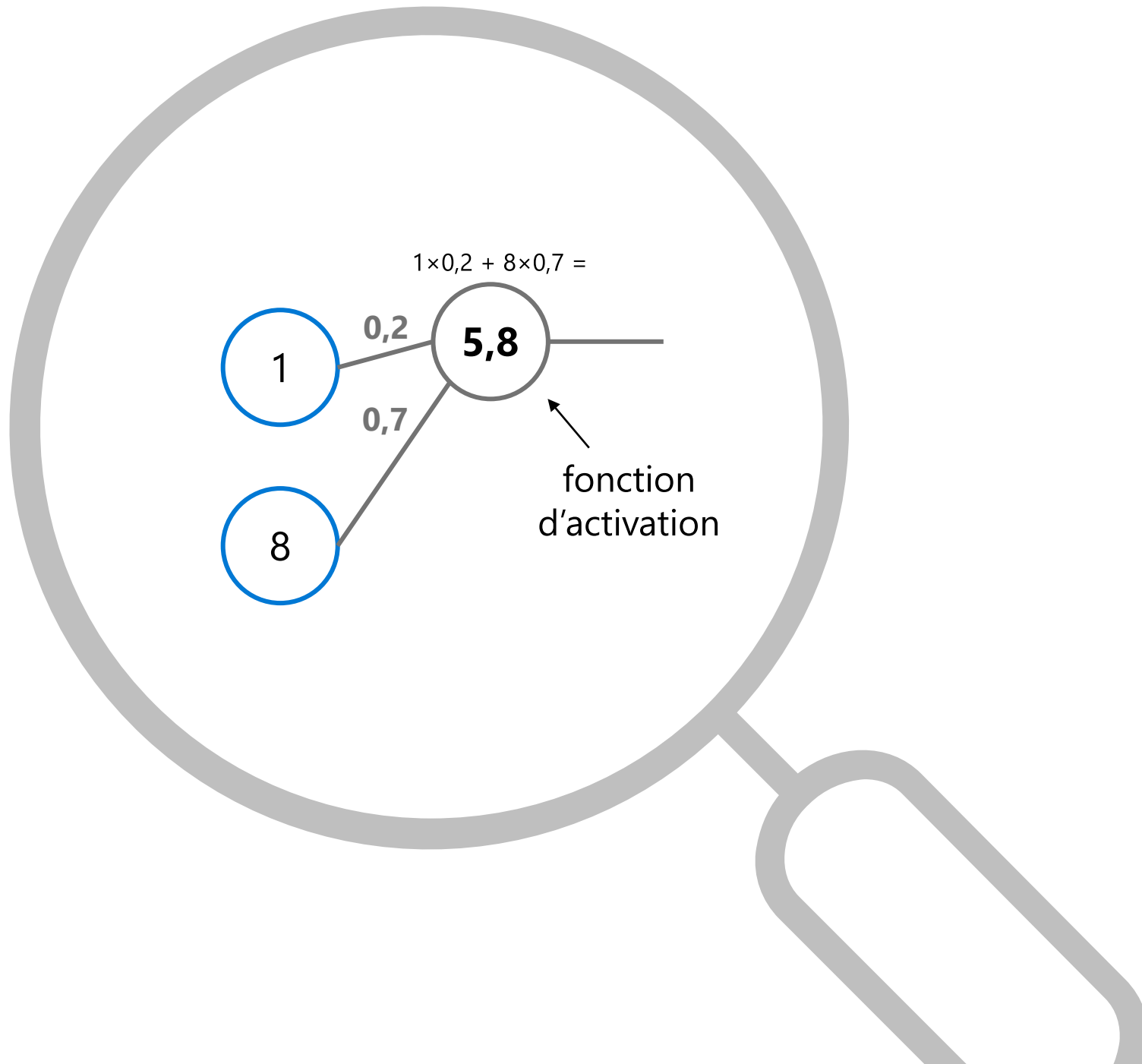
Chat bot conversationnel développé par la société
OpenAI sur base du modèle GPT-3,5/4

GPT-3,5

Couche d'entrée Couches cachées Couche de sortie



Réseau de neurones



$$1 \times 0,2 + 8 \times 0,7 =$$

1

0,2

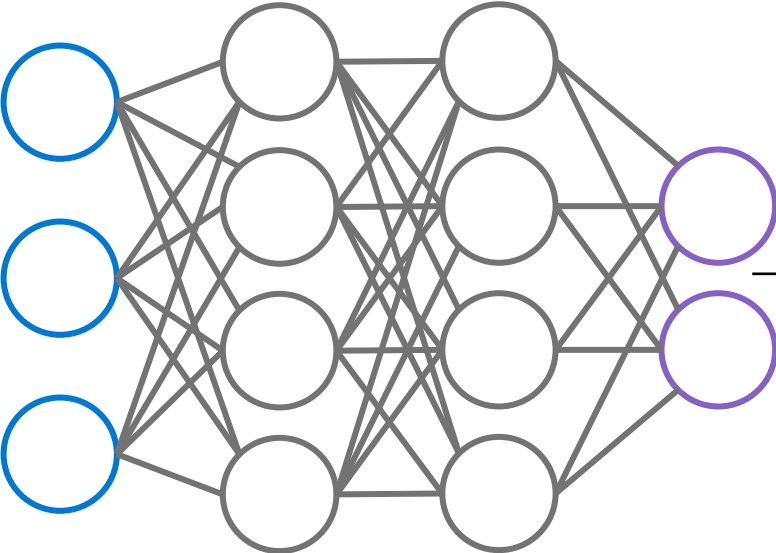
5,8

8

0,7

fonction
d'activation

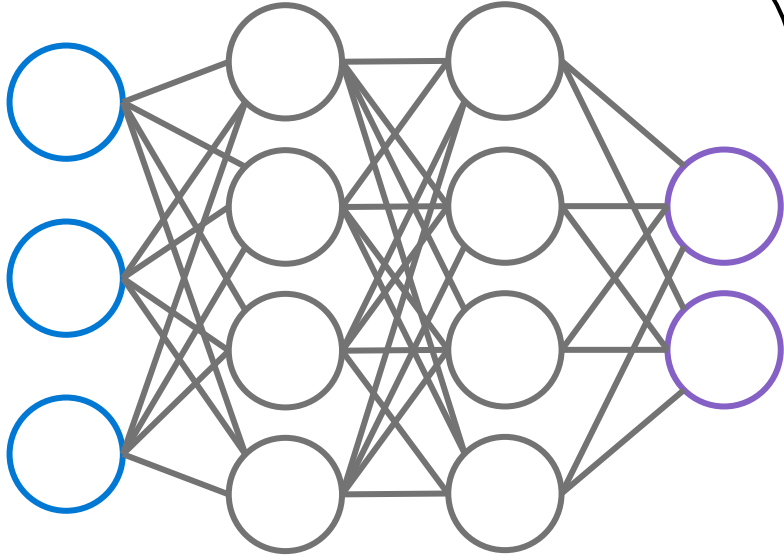
Charleroi est une _____



Charleroi est une ville...

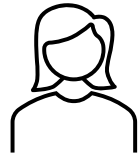
GPT-3,5/4

300 milliards de mots



175 milliards de paramètres

? billions de paramètres



supervision humaine
(Reinforcement Learning from human Feedback – RLHF)



surcouche de modération
(Moderation API)



*Ensure that artificial
general intelligence (AGI)
benefits humanity.*

GPT

Générer et comprendre du texte

Whisper

Transcription de parole en texte

DALL·E

Générer des images à partir de texte



*Ensure that artificial
general intelligence (AGI)
benefits humanity.*



*Empower every person and
organization on the planet
to achieve more*

GPT

Générer et comprendre du texte

Whisper

Transcription de parole en texte

DALL·E

Générer des images à partir de texte



*Ensure that artificial
general intelligence (AGI)
benefits humanity.*



*Empower every person and
organization on the planet
to achieve more*

Support en capital

**Construction de
supercalculateurs dans
le cloud Azure**

**Mise à dispositions des
modèles d'OpenAI via
des services Microsoft**



**Construction de
supercalculateurs dans
le cloud Azure**





*Ensure that artificial
general intelligence (AGI)
benefits humanity.*



*Empower every person and
organization on the planet
to achieve more*

**Seconde vague
d'investissement de
\$10B**

**Construction de
supercalculateurs dans
le cloud Azure**

**Mise à dispositions des
modèles d'OpenAI via
des services Microsoft**

Microsoft ≠ OpenAI

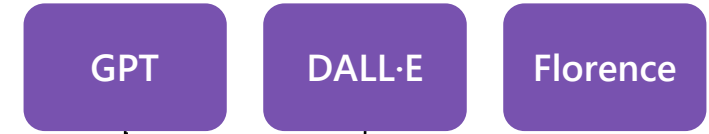
Mise à dispositions des
modèles d'OpenAI via
des services Microsoft

Microsoft ≠ OpenAI

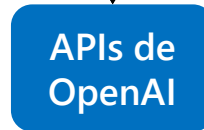
Opéré par OpenAI

Opéré par Microsoft

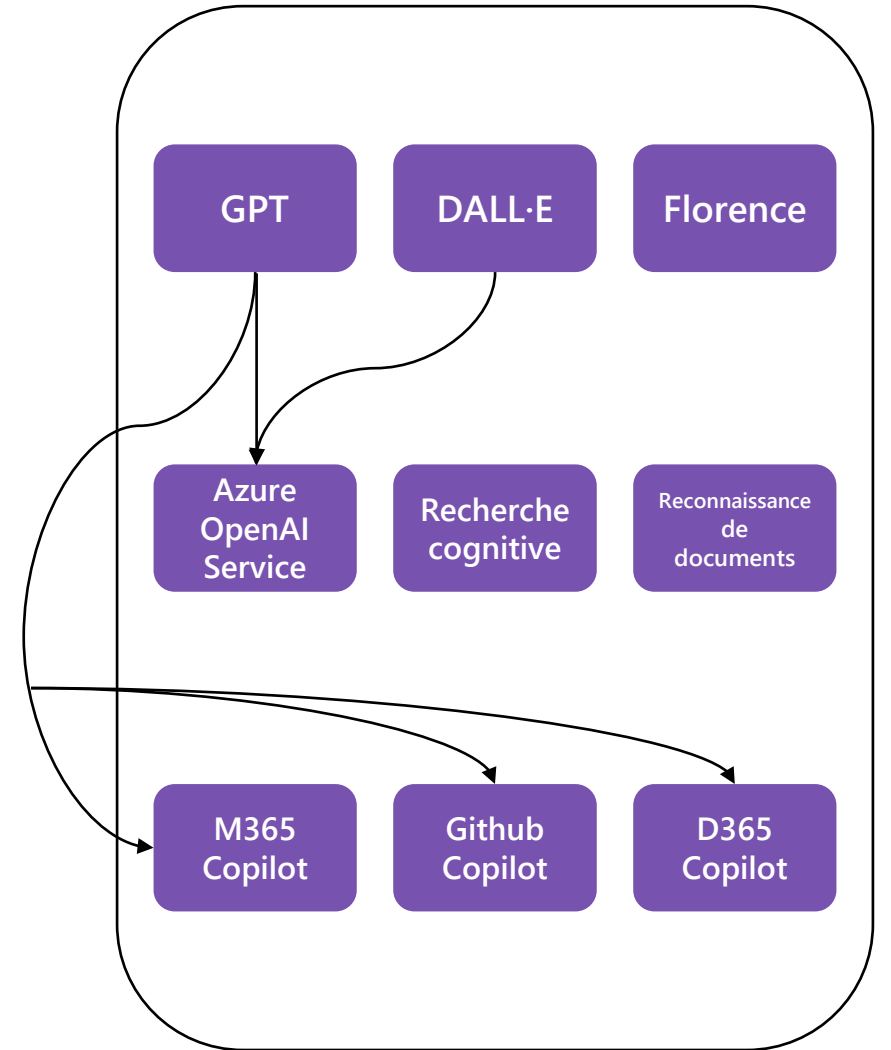
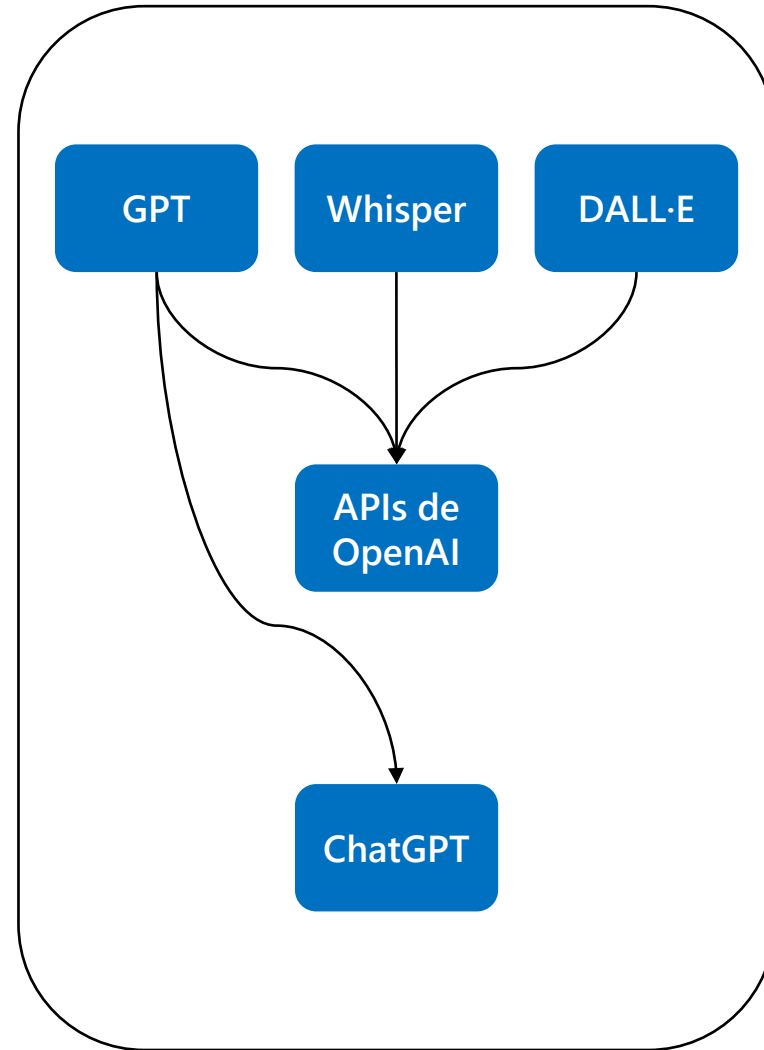
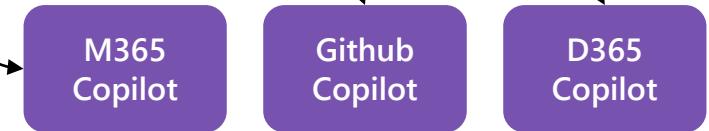
Modèles

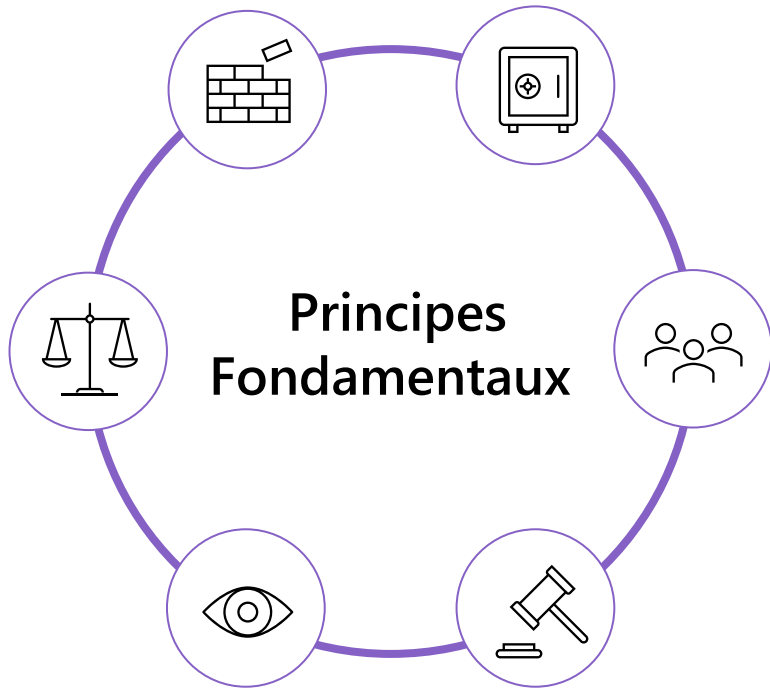


Services d'IA à destination de développeurs



Applications à destination d'utilisateurs métier





Vos données **vous** appartiennent

Vos données **ne** sont **pas** utilisées pour entraîner les modèles

Vos données sont protégées par nos mécanismes de **conformité** (RGPD) et **sécurité**

Transformation digitale d'une administration

Fonctionnement analogique

Processus complexes
Procédures papier
Présence physique de l'utilisateur requise
Peu de données disponibles

Fonctionnement transactionnel

Multiples portails et sites web de services
Données personnelles de l'utilisateur introduites à plusieurs reprises
Pas de partage de données entre branches/agences
Politiques basées sur des jeux de données limités

Fonctionnement orienté services

Offre complète de services dématérialisés
Principe « une fois seulement » pour l'encodage des données
Agents de première ligne disposent de toutes les informations nécessaires sur l'utilisateur
Services proactivement ciblés à des groupes d'utilisateurs

Fonctionnement digital

Services personnalisés, accessibles et proactifs pour l'utilisateur
Réponses proactives à des situations de crises
Utilisateurs contrôlent leurs données et font confiance à l'utilisation d'IA
Utilisateurs libérés de certaines démarches
Nombreuses sources de données pour formuler et modéliser des politiques



Belgique

Perception des Européens des administrations publiques

q1 Parmi les propositions suivantes, lesquelles décrivent le mieux l'administration publique en [VOTRE PAYS] ? (Max. 3 réponses, les 3 premières réponses pour la Belgique, %)



Comment accroître la confiance dans l'administration publique

q3 Parmi les améliorations suivantes, lesquelles pourraient accroître votre confiance dans l'administration publique en [VOTRE PAYS] ? (Max. 3 réponses, les 3 premières réponses pour la Belgique, %)



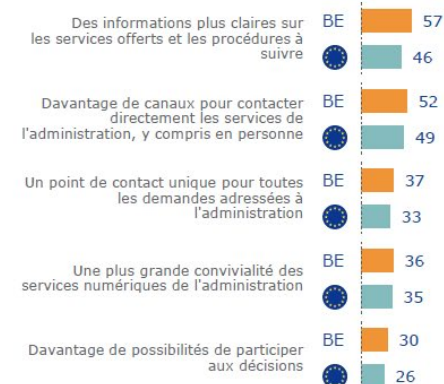
Fréquence d'interaction avec les administrations publiques

dx1 Au cours des 12 derniers mois, avez-vous été en contact avec une administration publique en [VOTRE PAYS] ? (%)



Comment améliorer les interactions avec l'administration publique

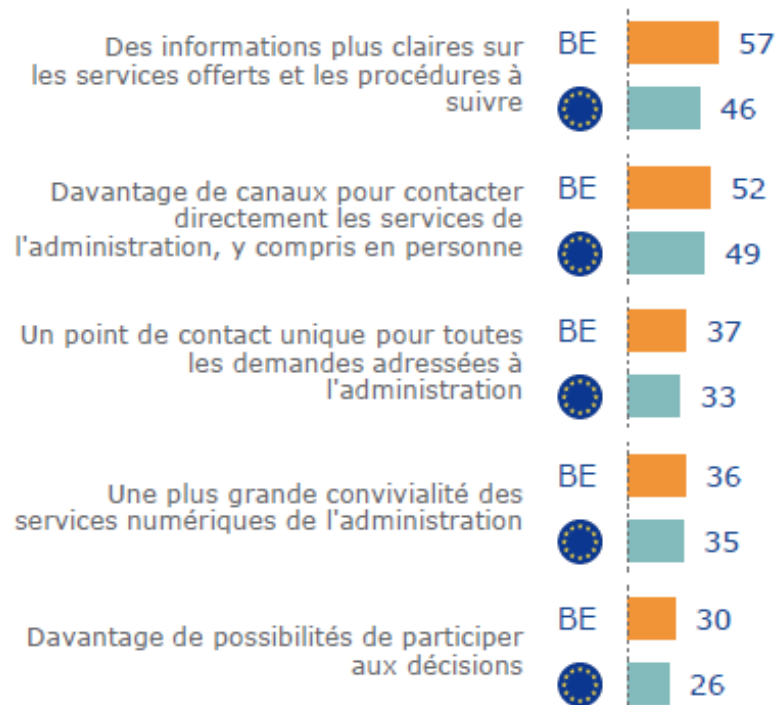
q2 En vous basant sur votre propre expérience, les éléments suivants pourraient-ils améliorer vos interactions avec les services de l'administration publique en [VOTRE PAYS] ? (Max. 3 réponses, les 5 premières réponses pour la Belgique, %)



Comment améliorer les interactions avec l'administration publique

q2

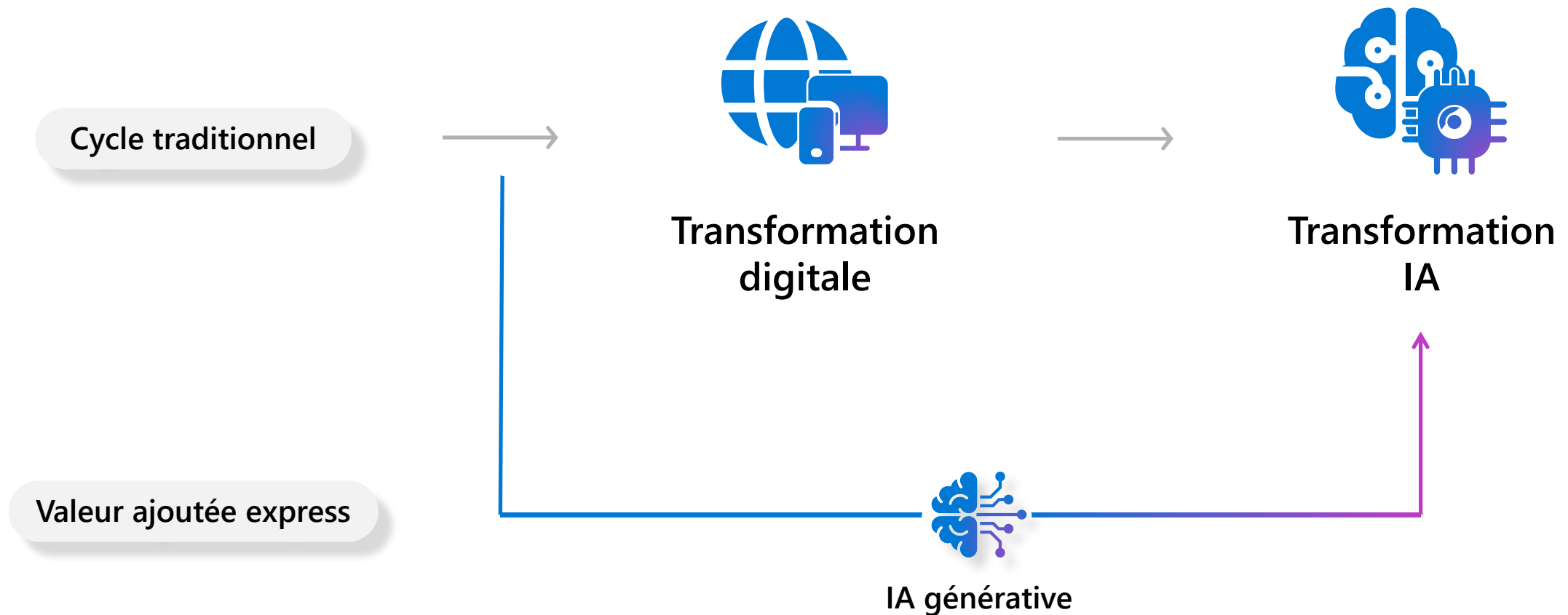
En vous basant sur votre propre expérience, les éléments suivants pourraient-ils améliorer vos interactions avec les services de l'administration publique en [VOTRE PAYS] ? (Max. 3 réponses, les 5 premières réponses pour la Belgique, %)



La donnée est au cœur de cette transformation



Une opportunité sans précédent pour accélérer la transformation



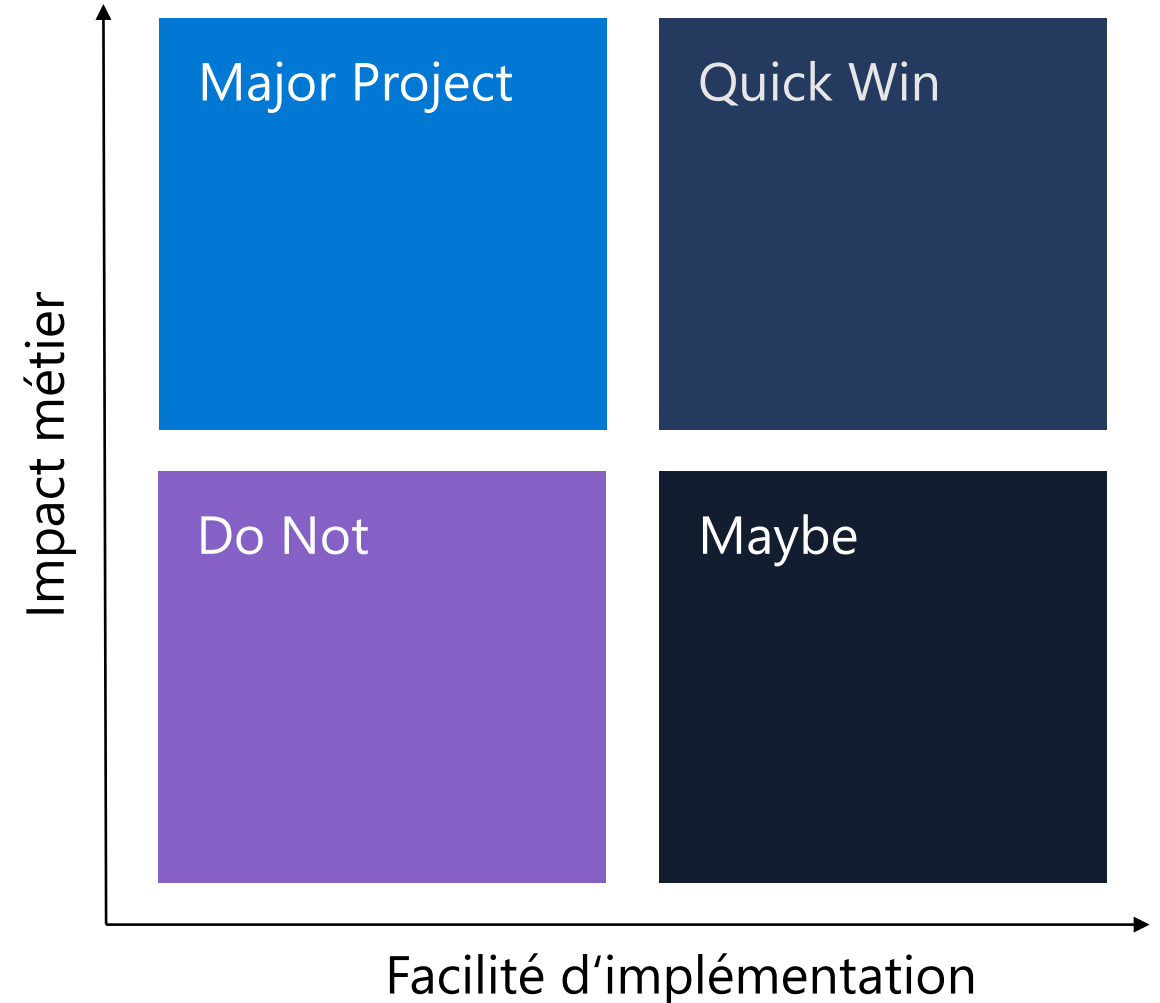
Priorisation de cas d'usage

Impact métier

- Améliore la satisfaction client
- Solution différenciée
- Revenus additionnels
- Réductions de coûts
- Conforme à la stratégie

Facilité d'implémentation

- Disponibilité et qualités des données
- Confidentialité des données
- Aspects de sécurité
- Défis juridiques (ex. responsabilité)
- Efforts de mise en oeuvre et d'exploitation
- Faire ou acheter
- Nombre et complexité des interfaces techniques
- Nombre d'équipes et départements en jeu
- Disponibilité des talents



**Construire un ChatGPT privé
pour mon administration**

[Accueil](#) / [Je trouve](#) / Démarches & infos pratiques

DÉMARCHES & INFOS PRATIQUES

Recherche

Thématiques (78) ▾

Catégories (78) ▾

1

2

3

4

20 éléments suivants >



Acquisition d'un animal de compagnie
- Extrait de fichier central



Adoption Programme FEDER 2021-2027 Wallonie - Déclaration environnementale



Animaux blessés



Animaux maltraités





ACQUISITION D'UN ANIMAL DE COMPAGNIE - EXTRAIT DE FICHER CENTRAL

Depuis le 1er juillet 2022, toute personne souhaitant acquérir ou adopter un animal de compagnie en Wallonie doit produire un extrait de fichier central attestant du fait qu'il n'a pas fait l'objet d'un retrait de son permis de détention d'un animal ou d'une condamnation

à ne plus détenir telle ou telle espèce animale.

Il est interdit de vendre, de donner ou de faire adopter un animal de compagnie à une personne non-détentriche du permis de détention ou qui est sous le coup d'une interdiction de détenir cet animal. Les commerces, les refuges et les élevages devront demander à toute personne qui souhaite adopter, acheter ou recevoir un animal de compagnie de fournir un extrait de fichier central.

Le candidat à la détention d'un animal de compagnie peut solliciter auprès de sa commune un extrait du fichier central.

CONDITIONS

- › Être majeur ;
- › Être domicilié sur le territoire de la Ville de Limbourg ;
- › Être la personne qui sera responsable de l'animal à acquérir/adopter.

MARCHE À SUIVRE

La demande peut se faire :

- › Par e-mail : En envoyant votre nom, prénom, numéro de registre national et domicile à l'adresse suivante : accueil@ville-limbourg.be
- › Au guichet du service Accueil de la Ville, munie de votre carte d'identité

Michael Blanchy

CONTACT

[+3287760400](tel:+3287760400)

[michael.blanchy@ville-](mailto:michael.blanchy@ville-limbourg.be)

[limbourg.be](mailto:michael.blanchy@ville-limbourg.be)

HORAIRES

[Ouvert](#) ▾

Mme Boniver & Mr Counet se partagent les tâches du service population, en étant suppléés par Mr Blanchy du service accueil.

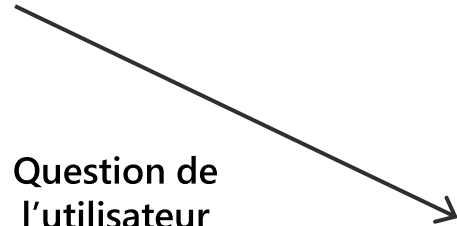
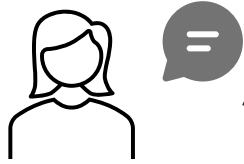
- Les demandes en rapport avec les **cartes d'identité** (adultes et enfants), les **passesports** et les **permis de conduire** sont prioritairement traitées par Mme Boniver (et par Mr Counet en cas d'absence).
- Les demandes en rapport avec les **changements d'adresse** sont prioritairement traitées par Mr Counet (et par Mme Boniver en cas d'absence).
- La délivrance d' **extraits de casier judiciaire**, de divers documents et attestations est à charge de Mr Blanchy (et de Mme Boniver et/ou Mr Counet en cas d'absence).

J'aimerais acheter un chat, que dois-je savoir ?



La Ville de Limbourg a mis en place des règles pour l'acquisition d'un animal de compagnie. Depuis le 1er juillet 2022, toute personne souhaitant acquérir ou adopter un animal de compagnie en Wallonie doit produire un extrait de fichier central attestant du fait qu'il n'a pas fait l'objet d'un retrait de son permis de détention d'un animal ou d'une condamnation à ne plus détenir telle ou telle espèce animale ¹. Il est interdit de vendre, de donner ou de faire adopter un animal de compagnie à une personne non-détentriche du permis de détention ou qui est sous le coup d'une interdiction de détenir

1 references >

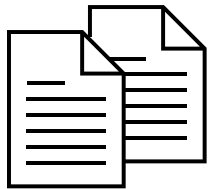


Question de
l'utilisateur

Orchestrateur



Large Language
Model



Base
documentaire
de la commune
de Limbourg



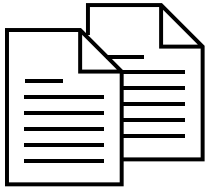
Orchestrateur



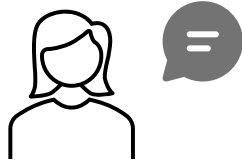
Recherche
sémantique

Prétraitement

Large Language
Model

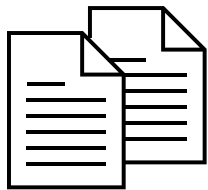
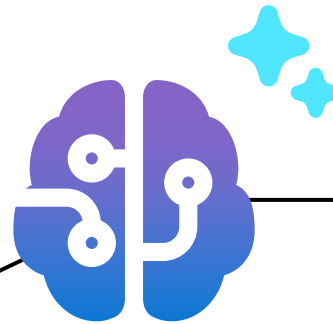


Base
documentaire
de la commune
de Limbourg



Orchestrateur

Large Language Model



Base
documentaire
de la commune
de Limbourg

Prompt construit :

- Prompt système (comportement)
- Résultats de la recherche sémantique
- Conversation avec l'utilisateur

Prompt

Vos commandes

Tu es un assistant qui répond aux questions des citoyens de la commune de Limbourg en province de Liège. Sois le plus complet possible. N'hésite pas à donner des compléments d'information qui ne répondent pas directement à la question. Si tu ne connais pas la réponse, invite le citoyen à contacter la commune en téléphonant au +3287760400 ou par email au info@ville-limbourg.be. Réponds dans la langue de la question.

Construis ta réponse sur base des informations ci-dessous :

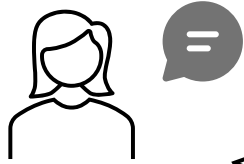
Résultats de la recherche sémantique sur vos documents

ACQUISITION D'UN ANIMAL DE COMPAGNIE - EXTRAIT DE FICHER CENTRAL

Depuis le 1er juillet 2022, toute personne souhaitant acquérir ou adopter un animal de compagnie en Wallonie doit produire un extrait de fichier central attestant du fait qu'il n'a pas fait l'objet d'un retrait de son permis de détention d'un animal ou d'une condamnation à ne plus détenir telle ou telle espèce animale...

Conversation avec l'utilisateur

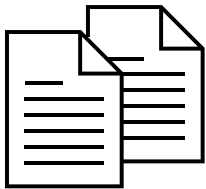
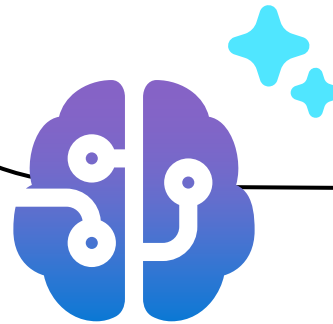
J'aimerais acheter un chat, que dois-je savoir ?



Orchestrateur

Large Language Model

Réponse



Base
documentaire
de la commune
de Limbourg

Cas d'usage autour de l'IA générative pour une administration



Efficacité interne

Aider les agents à naviguer dans les démarches administratives via un outil conversationnel sémantique

Gestion de rapports sur requêtes en langage naturel

Résumés de rapports, notes...

Résumés de presse, réseaux sociaux...

Générer des PVs de réunions

Remonter les préoccupations des citoyens partagées sur les réseaux sociaux



Aide créative

Aide à la production de textes (réponses aux requêtes de citoyens, presse...)

Aide à la préparation de rapports, notes, questions parlementaires...

Aide à l'équipe communication (intranet, réseaux sociaux, discours...)

Génération de contenu dans d'autres langues



Aide au développement applicatif

Accélération du développement d'outils applicatifs

Aide à la documentation

Traduction d'applications développées en langages désuets vers des langages plus courants et attirants



Service au citoyen

Aider le citoyen à naviguer à travers les différentes procédures/démarches

Répondre aux questions fréquemment posées, recommander des services

Vulgarisation/traduction de documents officiels

Création de documents personnalisés en fonction de la situation du citoyen

Offrir des nouveaux services pour réduire la fracture numérique

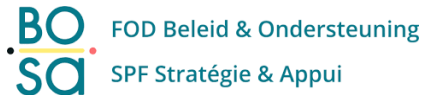
Consommer l'Open Data via langage naturel

Cas d'usage autour de l'IA générative pour une administration



Efficacité interne

Aider les agents à naviguer dans les démarches administratives via un outil conversationnel sémantique



Générer des PVs de réunions



Aide créative

Aide à la préparation de rapports, notes, questions parlementaires...



Aide au développement applicatif



Service au citoyen

Aider le citoyen à naviguer à travers les différentes procédures/démarches



helan



Offrir des nouveaux services pour réduire la fracture numérique



Consommer l'Open Data via langage naturel

[Como ativar a Chave Móvel Digital?](#)

Pode ativar a Chave Móvel Digital (CMD) online (usando uma app no telemóvel ou no portal autenticação.gov), por videochamada, ou pedir a ativação num balcão de atendimento. Se tiver Cartão de Cidadão, pode pedir a CMD online ou por videochamada. Se tiver Bilhete de Identidade ou nacionalidade estrangeira, deve ativá-la ao balcão do Espaço Cidadão.

**Perguntas Sugeridas:**[Como desbloquear a Chave Móvel Digital?](#)[Como ativar a Chave Móvel Digital ao balcão?](#)[Como cancelar a Chave Móvel Digital?](#)

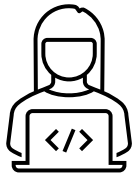
Limpar conversa

Escreva ou clique no microfone e diga a sua questão

Avatar ativo 

Révolutionner notre manière de travailler via les applications Microsoft

Développeurs



Créateurs de contenu



Profils métier



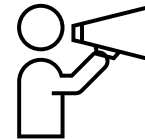
Commerciaux



Décisionnaires



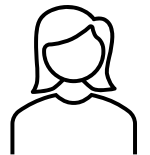
Communication



Formation



Employés d'une administration



Employés d'une administration



"Autopilote"


"Copilote"

Microsoft Copilot

Un jour dans la vie de Lilly – utilisatrice de M365 Copilot

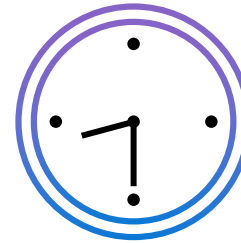


Un jour dans la vie de Lilly – utilisatrice de M365 Copilot



Lilly
Program Manager

En charge de la mise en œuvre d'un programme de transformation numérique de la région



8h30 : Lilly commence sa journée par lire ses emails dans Outlook.

- Favorites
 - Contoso Reports
- lilly@contoso.com
 - Inbox 14
 - Drafts
 - Sent Items
 - Deleted Items
 - Junk Email
 - Archive
 - Conversation History
 - Groups
 - Add account

Focused Other Filter

Catch up with Copilot

- Invitation to host All-hands event tomorrow
- Maya demande de préparer un statut sur le programme de digitalisation
- Update from Jessie on the 2023 Financial Results

Start catchup

Today

- Jessie Irwin

February 2023 Financial Results 8:07 AM

Hi all, Yesterday afternoon we announced...
- Elisabeth Eriksson

Quick question about Van Arsdel... 8:06 AM

Hey Lilly, I was looking over the deck you...
- Omar Bennett

Tailwinds (New Client) Contr... (6) 7:42 AM

Sharing a preliminary draft of the latest co...

[DRAFT] Tailwi...
- Maya Robinson

FW: Statut pour Commission... 7:35 AM

Bonjour @Lilly,On a reçu la demande...
- Hayden Cook

Quick question about Van Arsdel deck Van Arsdel General

Elisabeth Eriksson

To: Lilly Koenig

8:06 AM

Hey Lilly,

I was looking over the deck you sent out yesterday to the rest of the Team – the Van Arsdel one. It’s beautiful and I think it will really help communicate our business strategy perspective, well done!

I have one quick question I was hoping you could help me with. I wanted to use the deck as a training example for new hires on how to construct a client deck. Would you be alright with me doing so? We would strip it of any identifying client information and replace data with randomly generated numbers when appropriate.

Let me know if this is something you would be comfortable with, and absolutely no worries if you say no!

Thanks,
Elisabeth

Draft with Copilot

Of course, go ahead Ask for more details Deny politely Custom

Conceptuel

- Home View Help
 - New Mail
 - Delete
 - Archive
 - Sweep
 - Move to
 - Quick steps
 - Read/Unread
- Favorites
 - Contoso Reports
 - lilly@contoso.com
 - Inbox 14
 - Drafts
 - Sent Items
 - Deleted Items
 - Junk Email
 - Archive
 - Conversation History
 - Groups
 - Add account

- Focused Other Filter
- Today
- Omar Bennett
Tailwinds (New Client) Contr... (6) 1:42 PM
Sharing a preliminary draft of the latest co...
[DRAFT] Tailwi...
 - Maya Robinson
FW: Statut pour Commission... 7:35 AM
Bonjour @Lilly, On a reçu la demande...
 - Shai Shemesh
Presenting at the All-Hands 9:48 AM
Hi Lilly, Apologies for the short notice but...
Tomorrow, 5:00 PM (2h) RSVP
 - Maya Robinson
FW: Budget adjusted 9:42 AM
Lilly let me know if you are aware of this...

Catch up with Copilot

Maya demande de préparer un statut sur le programme de digitalisation pour 14h

1 of 3

Previous Next

FW: Statut pour Commission General

Conversation summary Generate

Maya Robinson
To: Lilly Koenig 7:35 AM

Bonjour @Lilly,

On a reçu la demande urgente de présenter un statut de l'avancement du programme de digitalisation de la région à la commission aujourd'hui en fin de journée.

Pourrais-tu préparer un rapport et une courte présentation et me les faire parvenir avant 14h s'il te plaît ?

Merci d'avance pour ton aide.

Bien à toi,

Maya

Draft with Copilot

Je m'en occupe Demander plus de détails Refuser poliment Custom

Hayden Cook Today at 6:58 AM
Bonjour à tous, demande urgente du cabinet. Cfr ci-dessous.

Elisabeth Eriksson Yesterday at 8:58 PM

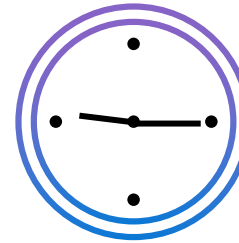
Conceptuel

Un jour dans la vie de Lilly – utilisatrice de M365 Copilot



Lilly
Program Manager

En charge de la mise en œuvre d'un programme de transformation numérique de la région



9h15 : Lilly s'adresse à son copilote via Teams pour la rédaction d'une ébauche du rapport.

Microsoft Copilot Chat interface showing a chat conversation with Copilot. The interface includes a sidebar with navigation options (Activity, Chat, Teams, Calendar, Calls, Store) and a main chat area. The chat area shows a message from Copilot at 9:15 AM: "Good morning Lilly! Here are some ideas that might help you get started: • Get a summary of everything you need to catch up on, including meetings • Find and use info that's buried in documents or lost in conversations • Create content with all of it—drawing from your files, conversations, events, topics, and more. As your Copilot, I'm here to assist you but I do make mistakes, so sources are provided for your review when possible." Below the message, there are search suggestions: "What's going on with EraNext?" and "Summarize the Green Builder's summit doc". At the bottom, there is a rich text editor with the text: "Rédige un rapport dans le style de [2022 Statut Projet Titan](#) basé sur les discussions et documents dans l'équipe [Programme DigR](#)". A document card for "2022 Statut Projet Titan" is visible, indicating it is a document that can be edited by people in the chat.

Conceptuel

Search
...

Chat

Pinned

- Copilot 9:15 AM
Good morning Lilly!
- Cassandra Dunn 7:27 AM
Ok. I'll send an update later
- Aadi Kapoor 5:21 AM
You: Great work!
- Eric Ishida 8:40 AM
Sure, I'll set something for next week t...

Recent

- Cortex Framework 4:41 PM
Kayo: The review went really well! Can't wai...
- Will Little 3:45 PM
I don't see that being an issue, Can you ta...
- Marie Beaudouin 1:21 PM
Ohh, I see, yes let me fix that!
- Hillary Reyes 1:07 PM
Haha!
- Charlotte and Babak 11:48 AM
Charlotte: The client was pretty happy with...
- Reta Taylor 11:40 AM
Ah, ok I understand now
- Joshua VanBuren 10:29 AM
Thanks for reviewing
- Daichi Fukuda 10:20 AM
You: Thank you
- Kadji Bell 10:03 AM
You: I like the idea, let's pitch it!

Copilot
Preview Chat About FAQs What's new
Start over

Copilot 9:15 AM

Good morning Kat!

Here are some ideas that might help you get started:

- Get a summary of everything you need to catch up on, including meetings
- Find and use info that's buried in documents or lost in conversations
- Create content with all of it—drawing from your files, conversations, events, topics, and more

As your Copilot, I'm here to assist you but I do make mistakes, so sources are provided for your review when possible.

9:17 AM

Rédige un rapport dans le style de [2022 Statut Projet Titan](#) basé sur les discussions et documents dans l'équipe [Programme DigR](#)

Copilot 9:17 AM

Bien reçu... Je rédige le rapport...

Stop generating

What's going on with EraNext?

Summarize the Green Builder's summit doc

Ask a work question or make a request

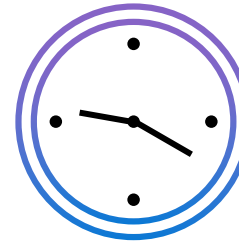
Conceptuel

Un jour dans la vie de Lilly – utilisatrice de M365 Copilot

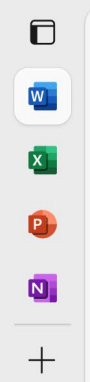


Lilly
Program Manager

En charge de la mise en œuvre d'un programme de transformation numérique de la région



9h20 : Lilly ouvre le rapport dans Word, le révisé et l'édite.



Wide World IMPORTERS March 2023

Programme de digitalisation de la région - statut au 19 avril 2023



Our purpose at Wide World Importers is to revolutionize the building industry by making sustainability the norm.

We do this by providing access to low carbon footprint materials, encouraging environmentally conscious practices, and reducing our clients' carbon footprint through the use of our sustainable building materials. Our passion for a greener future drives every aspect of our business and we are determined to make a lasting impact on the world.

Copilot ... X

Add a summary Add more images

Get suggestions to improve the doc ↻

Describe what you'd like to do, or type / for suggestions

🌟 📎 ➤

Conceptuel

Programme de digitalisation de la région - statut au 19 avril 2023

Résumé

Wide World Importers provides eco-friendly building solutions such as flooring, wall coverings, and paneling made of sustainable materials such as bamboo and coconut shells. They suggest scheduling a meeting for more information. Products are priced per square-foot or tonne, with

bamboo flooring at \$5/square foot, recycled steel at \$800/tonne, polyurethane foam at \$0.75/board foot, and cork flooring at \$4/square foot. The pricing is lower compared to similar products of the same materials.



Our purpose at Wide World Importers is to revolutionize the building industry by making sustainability the norm.

We do this by providing access to low carbon footprint materials, encouraging environmentally conscious practices, and reducing our clients' carbon footprint through the use of our sustainable building materials. Our passion for a greener

Copilot

Ajoute un résumé

J'ai rédigé un résumé, n'oubliez pas d'en vérifier son exactitude. Undo

Rewrite it | Make it bullet points

Suggest ways to improve the doc

Describe what you'd like to do, or type / for suggestions

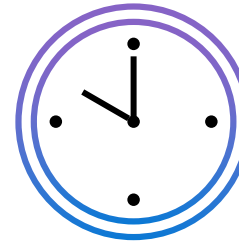
Conceptuel

Un jour dans la vie de Lilly – utilisatrice de M365 Copilot



Lilly
Program Manager

En charge de la mise en œuvre d'un programme de transformation numérique de la région



10h : Lilly ouvre un fichier Excel comprenant les dernières données des indicateurs de performance de la mesure phare du programme. Elle souhaite ajouter au rapport une analyse et illustration de l'efficacité du programme.

	A	B	C	D	E	F	G	H
1	Country	Customer	Product	Discount Band	Units Sold	Manufacturing Price	Sale Price	Gross Sale
2	France	VanArsdel	Biodegradable Cleaning Products	Low	4345	\$10	\$352	\$1,5
3	USA	VanArsdel	Biodegradable Cleaning Products	Low	4245	\$10	\$352	\$1,4
4	Australia	VanArsdel	Biodegradable Cleaning Products	None	4124	\$10	\$352	\$1,4
5	Mexico	VanArsdel	Biodegradable Cleaning Products	Medium	3954	\$10	\$352	\$1,3
6	France	Contoso Pharmaceuticals	Biodegradable Cleaning Products	Low	4952	\$10	\$127	\$62
7	France	Contoso Pharmaceuticals	Recycled Can	Low	4903	\$5	\$127	\$62
8	Canada	Proseware	Natural Personal Care Products	Low	1954	\$270	\$302	\$59
9	Canada	Proseware	Biodegradable Cleaning Products	High	1990	\$220	\$302	\$60
10	USA	VanArsdel	Compostable Food Packaging	Low	1254	\$3	\$380	\$47
11	USA	Proseware	Natural Personal Care Products	Medium	1465	\$224	\$302	\$44
12	USA	Proseware	Sustainable Snack Packaging	Medium	1410	\$120	\$302	\$42
13	Australia	Proseware	Natural Personal Care Products	Medium	1369	\$224	\$302	\$41
14	USA	VanArsdel	Compostable Food Packaging	Medium	1052	\$3	\$380	\$39
15	Canada	VanArsdel	Compostable Food Packaging	Low	980	\$312	\$380	\$37
16	Australia	Proseware	Sustainable Snack Packaging	Medium	1298	\$120	\$302	\$39
17	Australia	VanArsdel	Compostable Food Packaging	None	954	\$3	\$380	\$36
18	France	Contoso Pharmaceuticals	Biodegradable Cleaning Products	Low	2785	\$110	\$127	\$35
19	France	Contoso Pharmaceuticals	Reusable Containers	Low	2760	\$100	\$127	\$35

Copilot

Bonjour Lilly, que puis-je faire pour vous ?

Analyse les indicateurs de performance de cette mesure et résume les grandes tendances

Analyse des données...

Stop generating

Conceptuel

	A	B	C	D	E	F	G	H
1	Country	Customer	Product	Discount Band	Units Sold	Manufacturing Price	Sale Price	Gross Sales
2	France	VanArsdel	Biodegradable Cleaning Products	Low	4345	\$10	\$352	\$1,5
3	USA	VanArsdel	Biodegradable Cleaning Products	Low	4245	\$10	\$352	\$1,4
4	Australia	VanArsdel	Biodegradable Cleaning Products	None	4124	\$10	\$352	\$1,4
5	Mexico	VanArsdel	Biodegradable Cleaning Products	Medium	3954	\$10	\$352	\$1,3
6	France	Contoso Pharmaceuticals	Biodegradable Cleaning Products	Low	4952	\$10	\$127	\$62
7	France	Contoso Pharmaceuticals	Recycled Can	Low	4903	\$5	\$127	\$62
8	Canada	Proseware	Natural Personal Care Products	Low	1954	\$270	\$302	\$59
9	Canada	Proseware	Biodegradable Cleaning Products	High	1990	\$220	\$302	\$60
10	USA	VanArsdel	Compostable Food Packaging	Low	1254	\$3	\$380	\$47
11	USA	Proseware	Natural Personal Care Products	Medium	1465	\$224	\$302	\$44
12	USA	Proseware	Sustainable Snack Packaging	Medium	1410	\$120	\$302	\$42
13	Australia	Proseware	Natural Personal Care Products	Medium	1369	\$224	\$302	\$41
14	USA	VanArsdel	Compostable Food Packaging	Medium	1052	\$3	\$380	\$39
15	Canada	VanArsdel	Compostable Food Packaging	Low	980	\$312	\$380	\$37
16	Australia	Proseware	Sustainable Snack Packaging	Medium	1298	\$120	\$302	\$39
17	Australia	VanArsdel	Compostable Food Packaging	None	954	\$3	\$380	\$36
18	Contoso Pharmaceuticals	VanArsdel	Biodegradable Cleaning Products	Low	2785	\$110	\$127	\$35

Copilot

performance de cette mesure et résume les grandes tendances

Grandes tendances :

- La maturité numérique a augmenté de 6% au troisième trimestre
- Les retombées économiques sont les plus marquées dans les secteurs de la construction et du commerce
- La mesure est plus effective sur les TPEs

Filter Discount Band to Low

Add a margin column

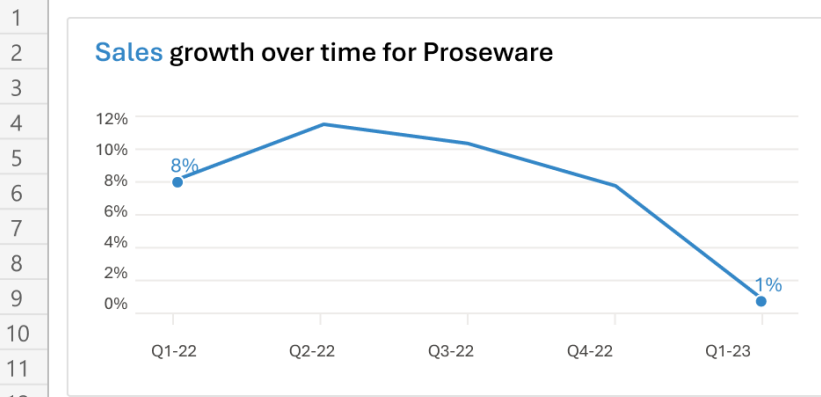
Montre-moi une décomposition des retombées économiques par secteur

Conceptuel

Rich text editor toolbar with font settings (Aptos, size 11, bold), alignment, and other tools.

Formula bar with a dropdown menu and a function button (fx).

Worksheet grid headers: A, B, C, D, E, F, G, H, I, J, K, L, M



Proseware Sales growth by Product

Product	Q1-22	Q2-22	Q3-22	Q4-22	Q1-23
Biodegradable Cleaning Products	3%	4%	6%	10%	5%
Compostable Food Packaging	9%	11%	15%	5%	13%
Reusable Containers	7%	10%	11%	6%	-9%
Reusable Water Bottles	15%	18%	18%	10%	17%
Natural Personal Care Products	10%	14%	9%	5%	33%
Sustainable Snack Packaging	7%	11%	6%	15%	8%
Total Growth	8%	11%	10%	7%	1%

Proseware Sales growth by Country

Country	Q1-22	Q2-22	Q3-22	Q4-22	Q1-23
USA	12%	17%	16%	13%	3%
Canada	5%	8%	7%	5%	1%

Conceptuel

Copilot

TPEs

Explain

Montre-moi une décomposition des retombées économiques par secteur

Voici un nouvelle onglet avec une décomposition des retombées économiques par secteur d'activité

Undo Explain

Change from quarters to months

Add a chart of Sales by Discount Band

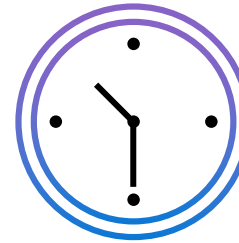
Ask a question or request, or type '/' for suggestions

Un jour dans la vie de Lilly – utilisatrice de M365 Copilot



Lilly
Program Manager

En charge de la mise en œuvre d'un programme de transformation numérique de la région



10h30 : Lilly crée une présentation PowerPoint sur base du rapport.

1

Click to add title

Click to add subtitle

Conceptuel

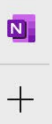
Copilot

Files

- Statut Programme DigR
You modified 2 minutes ago
- Town Hall March 2023
Carole Poland created yesterday
- Green Awards nominees
Carole Poland created 2 days ago

Crée une courte présentation basée sur |@

✦ 📎 ▶



- 1 Proposal to supply sustainable building material
- 2 Our purpose at Wide World Importers is to revolutionize the building industry by making sustainability the norm.
- 3 Sustainable materials to meet your development needs
- 4 Fit to VanArsdel Needs
- 5



Conceptuel

Copilot

Bonjour Lilly, comment puis-je vous aider ?

Crée une courte présentation basée sur Statut Programme DigR

J'ai adapté Statut Programme DigR en 5 slides qui devraient prendre 10 minutes à présenter.

Undo

1 reference

Add animations to this slide

Apply a modern style to the presentation

Describe what you'd like to create, or type / for suggestions

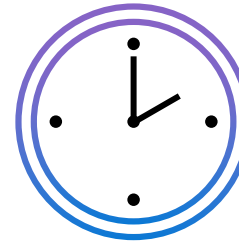
✦ ✎ ➤

Un jour dans la vie de Lilly – utilisatrice de M365 Copilot

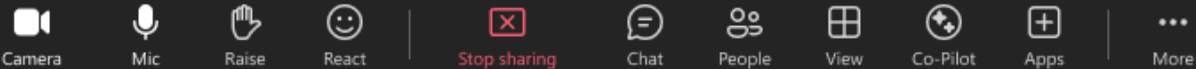


Lilly
Program Manager

En charge de la mise en œuvre d'un programme de transformation numérique de la région

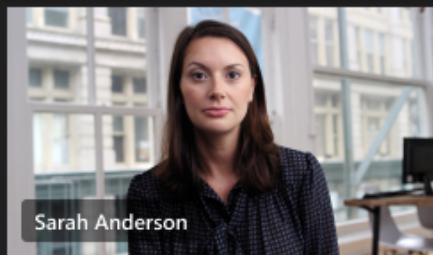


14h : Lilly briefe Maya sur le contenu du rapport et la présentation en vue de la présentation officielle devant la commission.



58:47

Leave



Sarah Anderson



Kayo Miwa



3 people collaborating

AI Collaboration

Generate ideas and insights

Align opinions

Update and format

To correct responses, talk about the points to be corrected out loud and select 'Update summary'.

Update summary.

Add action items with owners.

Add decisions made.

Write summary more concisely.

[see more](#)

Ot

Conceptuel

Update summary.

11:28 a.m.

Co-Pilot Live

Here's a summary of what has been discussed:

Goals:

- Discuss potential gesture-based features for mobile devices
- Brainstorm solutions to challenges that have come up in developing these features

Key Topics:

- **Tilt gesture:** discussing how to distinguish between intentional and unintentional tilting.
- **Discoverability:** emphasizing the importance of making the feature visible and easy to find for users.
- **Security and privacy:** addressing concerns around accidental sharing of private information.
- **Learning from others:** considering how to apply lessons from games that use similar gesture patterns.

Varying Opinions:

- Shiraz and Nathalie both mentioned that discoverability might be a bigger challenge than the actual tilt mechanism, while Sandhya suggested that both challenges might be equal.



You have 10 more minutes left. Got everything you need?

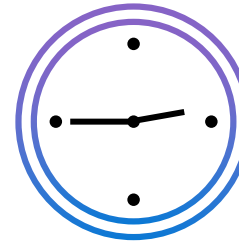
You can copy any text I generated and give me feedback by hovering over the messages.

Un jour dans la vie de Lilly – utilisatrice de M365 Copilot



Lilly
Program Manager

En charge de la mise en œuvre d'un programme de transformation numérique de la région



14h45 : Lilly adapte la présentation sur bases du feedback de Maya et lui envoie un récapitulatif des points de discussion.

Apps Microsoft 365



Microsoft 365 Copilot

Invite utilisateur



Large Language Model



Microsoft Graph



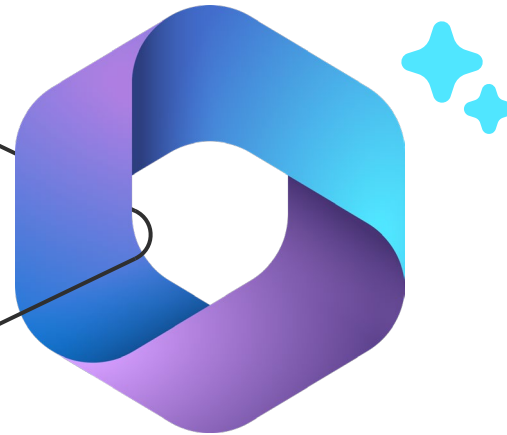
Apps Microsoft 365



Microsoft 365 Copilot

Invite utilisateur

Grounding



Prétraitement

Microsoft Graph



Données de l'utilisateur
emails, fichiers, réunions, chats,
calendriers et contacts

Large Language Model



Apps Microsoft 365



Microsoft 365 Copilot



Invite modifiée

Large Language Model

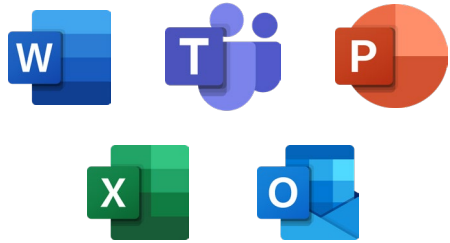


Microsoft Graph



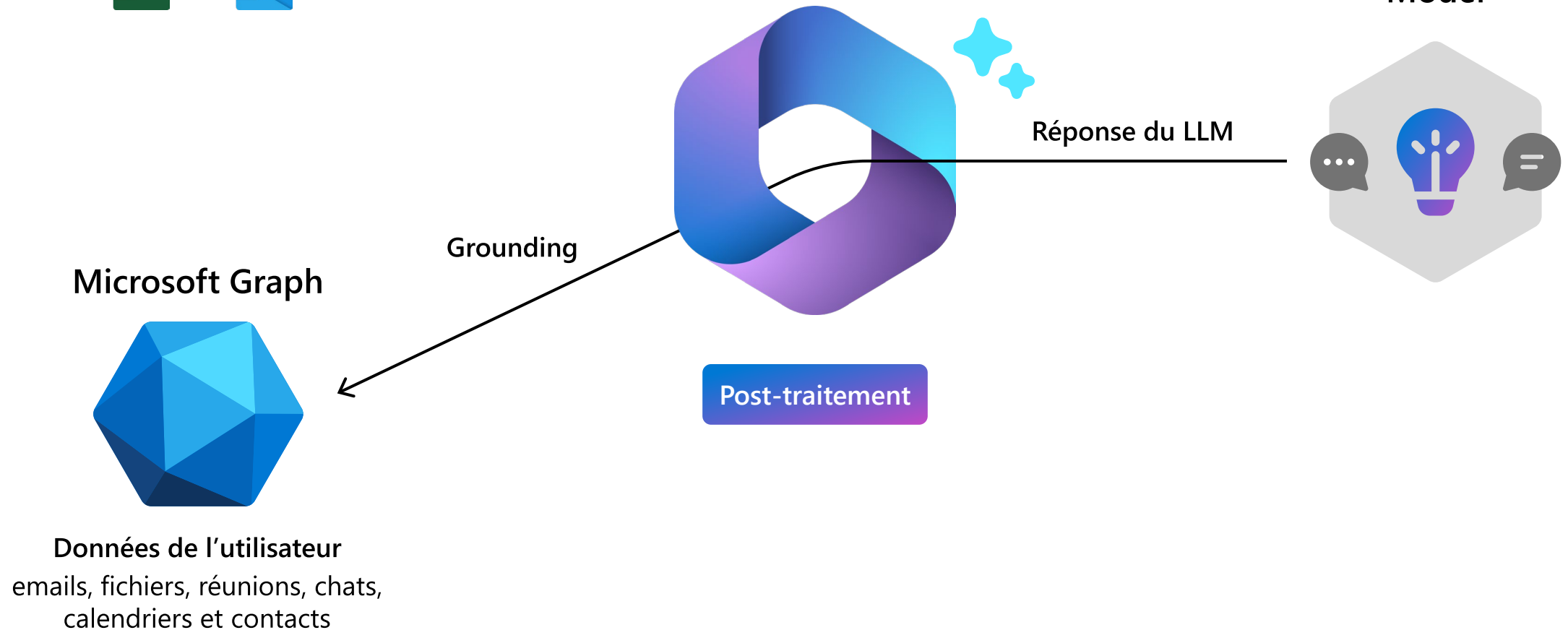
Données de l'utilisateur
emails, fichiers, réunions, chats,
calendriers et contacts

Apps Microsoft 365

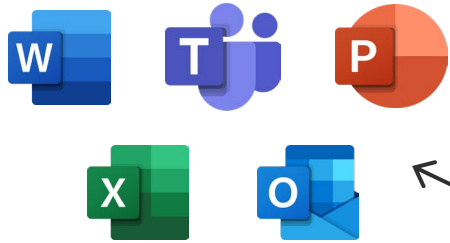


Microsoft 365 Copilot

Large Language Model

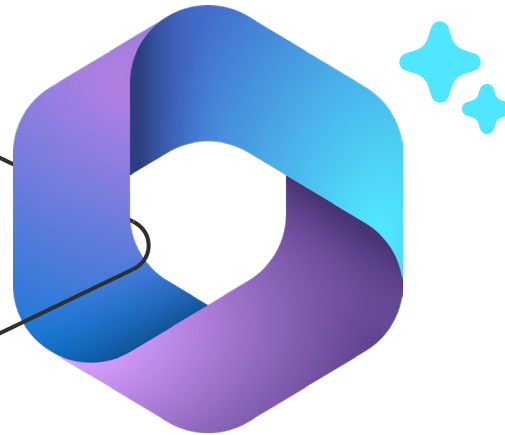


Apps Microsoft 365



Microsoft 365 Copilot

Réponse +
commandes



Microsoft Graph



Données de l'utilisateur
emails, fichiers, réunions, chats,
calendriers et contacts

Large Language Model

