

# L'Open Data à Andenne

Marc-Laurent Magnier – Ville d'Andenne



VILLE D'ANDENNE

Séminaire SMART GOVERNANCE – La puissance de la donnée au service des territoires – 7 novembre 2018



réfèrent | digital  
#smartregion | wallonia  
.be

# Le constat

- Mai 2014 : chaque service gère des listes Excel de porteurs d'activités andennais (commerces, clubs, associations...)
  - Aucune cohérence entre les données
  - Degrés de mise à jour divers
  - Pas de partage d'information entre les services
  - Pas de remontée vers nos sites web (qui ont aussi leurs listes)
  - Frustration des citoyens lors de courriers erronés « j'avais déjà demandé la correction de mes informations »
  - Des données sont éditées sous forme de guides (Guide social par exemple) et immédiatement périmées
  - ...



# La démarche

- Réunions avec les services pour cerner les besoins
  - Quels champs ?
  - Quelles catégories ?
  - Quelles fonctionnalités ?
- Développement interne d'une solution sur mesure (base de donnée centralisée en ligne)



# La solution : Andenne DB

- Juin 2015 : Une base de données en ligne
- Des responsables par service concerné qui peuvent modifier les données de toutes les entités de leur secteur
- **Chaque entité peut être modifiée directement par son propriétaire**
- Les données complètes peuvent être exportées en Excel sous différents critères
  - Par catégories
  - Par rues
  - Par section et catégories (à venir)

085/84 95 62 | marc.magnier@ac.andenne.be | Ville d'Andenne | Shop in Andenne | Rechercher...

Andenne DB  
Base de données centralisée des points d'activités andennais

Entités et Activités | Exportation et maintenance | Imprimer des guides sur mesure | Open Data

Commerces

Voir tout dans Commerce | Agences immobilières | Alimentation | Animaux domestiques | Artisanat | Banque/Assurance | Beauté et Bien-Etre | Bijouterie et Horlogerie | Bricolage, jardinage et quincaillerie | Combustibles et fournisseurs d'énergie | Electroménager, HiFi, Multimédia | Evénements | Fleurs et plantes | Jouets et puériculture | Librairies, Papeteries, Impression et Tabac | Loisirs et voyages | Maison et Intérieur | Mode et Textiles | Optique et acoustique | Véhicules (vente, réparation et accessoires)

Editeur responsable : Le Collège communal | Design par Marc-Laurent Magnier & Marie Gräbe | © Ville d'Andenne  
Mentions légales | Politique en matière de cookies | Charte relative à la protection des données à caractère personnel



# Pourquoi l'Open Data?

- Le premier usager : l'administration
- Les données de base sont automatiquement exportées sous différents formats ouverts (CSV, JSON et KML)
- Les données sont utilisées pour réaliser des guides imprimables sur mesure
- Les données ont été testées avec succès dans une application smartphone
- Les données alimentent nos différents sites web
  - Andenne Tourisme : POI, hébergements, HORECA
  - Shop In Andenne : commerces
  - promAndenne : entreprises, artisanat, secteur construction
  - Andenne.be : toute la base de données (+associations, clubs, santé, services publics)
- Les données alimentent nos balades numériques (GPX avec POI)
- Certaines données sont importées dans BeAlert (médecins...)





# Les difficultés rencontrées

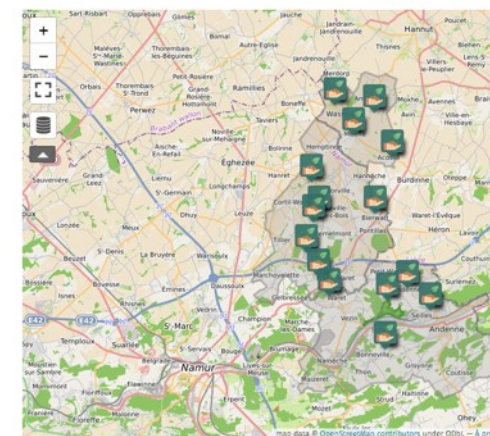
- La gestion du changement : amener les agents à abandonner leurs fichiers Excel « personnels »
- La formation continue : pour les usagers occasionnels et le nouveau personnel
- Les sources authentiques : données BCE incomplètes et difficiles à exploiter
- Créer de l'engagement citoyen pour les mises à jour
- Les données ouvertes difficilement exploitables par des non-initiés et les formats limités
- L'intérêt très limité d'étendre la démarches aux autres données en l'absence d'une plateforme dédiée pour l'exploitation de ces données



Séminaire SMART GOVERNANCE – La puissance de la donnée au service des territoires – 7 novembre 2018



## Carte des producteurs locaux



### FERME DU CHANT D'OISEAUX



Production : Maraîchage, melon, jus, quinoa

Adresse : rue du Petit Pont 520, 5300 Landenne

Contact : 085/828252 0495/942377

<http://www.ferme-pedagogique.net>

Voir en plein écran

Une modification, un ajout? Contactez-nous : [vkervyn@meusecampagnes.be](mailto:vkervyn@meusecampagnes.be) ou 0476/83.21.52

GAL Meuse@Campagnes  
Rue des Marais 11  
5300 Andenne Sèlles  
Tél : 085/31 04 20

Andenne  
VILLE D'ANDENNE

Fernelmont  
COMMUNE DE FERNELMONT

Wasseiges  
WASSEIGES

Avec le soutien de

Agenda

- Projet de forêt jardin nourricière le 5 novembre 2018 18 h 00
- Brocas-les-Forges - mission pour une future coopération le 8 novembre 2018
- Formation Wallonie Destination Qualité - jour 1 le 16 novembre 2018
- Formation Wallonie Destination Qualité - jour 2 le 19 novembre 2018
- Formation Wallonie Destination Qualité - jour 3 le 12 décembre 2018 9 h 00

Qui sommes-nous ?

- Le GAL
- Nos projets
- Agence Jardinière Locale
- Citoyenneté et Numérique
- Les produits locaux
- Le tourisme
- La transition Énergétique
- Actualités
- Contact
- Notre territoire
- Photos
- Agenda

Fonds européen agricole pour le développement rural : l'Europe investit dans les zones rurales.